

# Anàlisi de dades del projecte Sylvia



**Institut Català d'Ornitologia**



# Jornada Sylvia 2012

## programa

10:00h. Presentació monografia *Piccole Isole*

10:45h. Canvis metodològics en el projecte Sylvia 2012

11:15h. El projecte Sylvia a Europa

12:00h. Pausa-cafè

12:15h. Presentació dels projectes CES del nostre entorn més proper:

- El PEES portuguès, a càrrec de Ricardo Jorge Lopes de la APAA.
- El PASSER espanyol, a càrrec de Arantza Leal de SEO.
- El CES del país vasc, a càrrec de Juan Arizaga i Ariñe Crespo d'Aranzadi.
- El CES de Mallorca, a càrrec de Manolo Suárez, del GOB-Mallorca.
- El CES de Menorca, a càrrec de Javier Méndez i Oscar Garcia de la SOM.

12:45h. Estat actual dels projectes Sylvia i Migració

**13:00h. Presentació dels primers anàlisis demogràfics Sylvia**

13:20h. Ús de la productivitat com a indicador de canvi fenològic de la nidificació, a càrrec d'Alazne Díez.

13:40h. Repàs metodològic del projecte Sylvia.

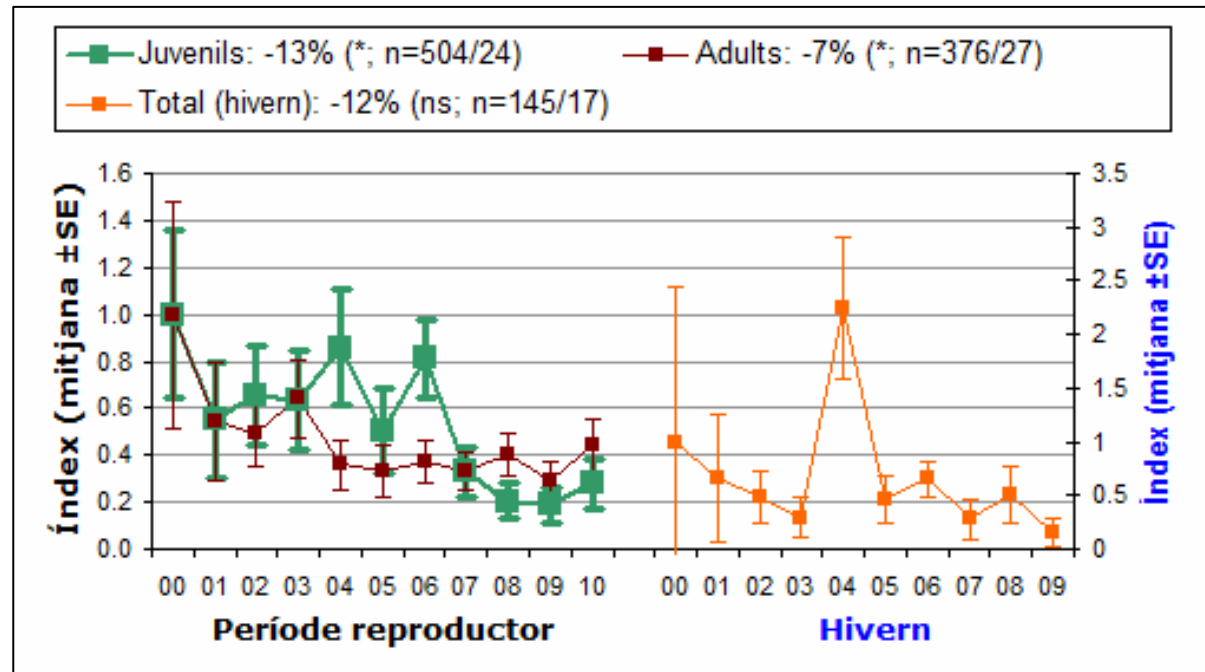
# Anàlisi demogràfics del projecte Sylvia

- Dades de la mida poblacional
  - Nombre d'adults capturats a l'estiu
- Dades de reproducció
  - Proporció de joves capturats a l'estiu (èxit reproductor)
- Dades de supervivència
  - Recaptures d'adults (excloent els *transients*)
  - Recaptures de joves (infravalora la supervivència)
- Dades sobre fenologia de reproducció
  - Data mitjana d'aparició dels joves (índex de reproducció)
- Possibilitat d'integrar amb altres censos a l'època de cria (SOCC)
  - Seguiment integrat de les poblacions
  - Estima de paràmetres demogràfics de diferents bases de dades utilitzant tècniques bayesianes





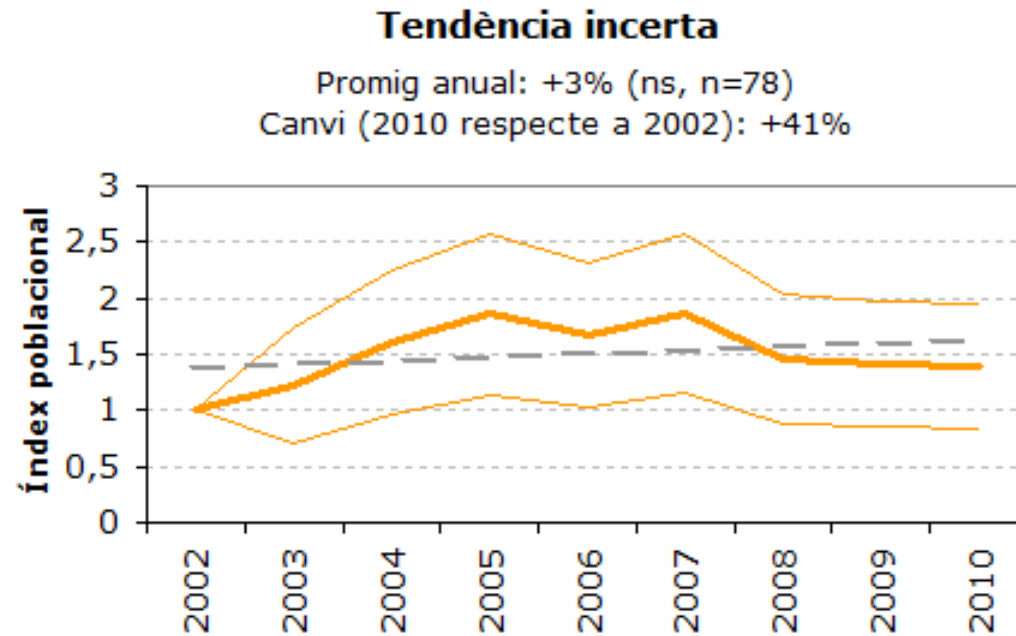
# Mida poblacional



- Càlcul: nombre d'adults capturats a l'estiu
- La mida de la mostra del Sylvia és suficient?
- La comparació amb altres tipus de censos és important
- Xarrec 2000-2010: tendència negativa i significativa

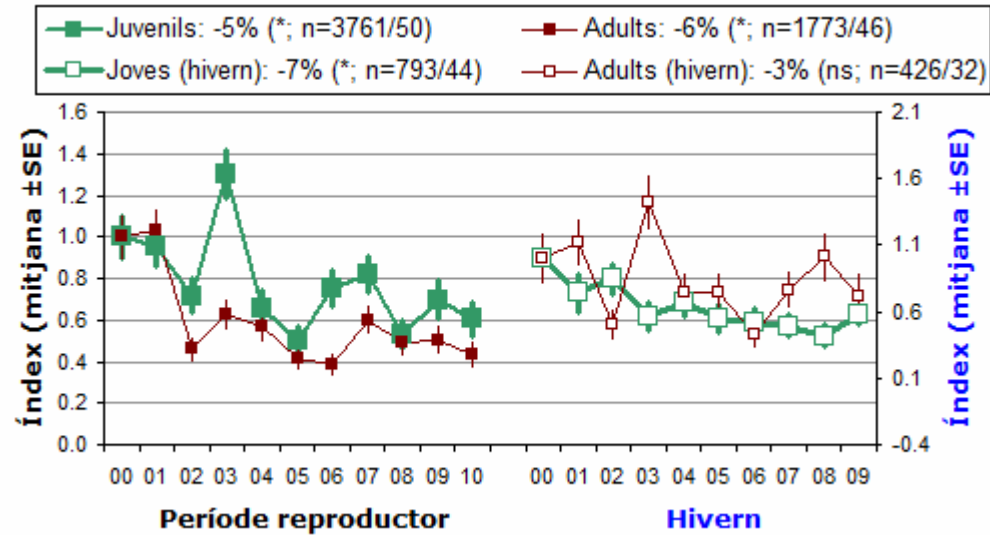


# Mida poblacional



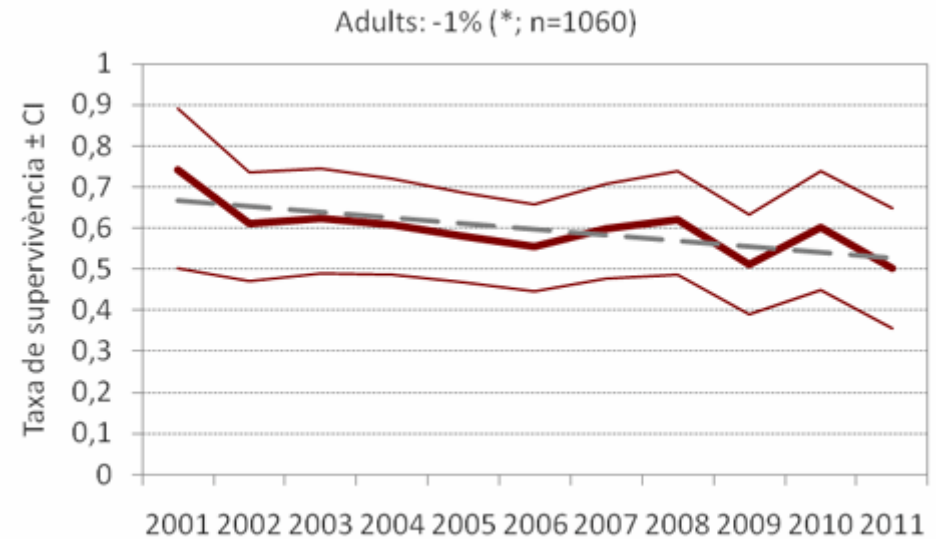
- Projecte SOCC
- Tendència no significativa, però positiva (????)

# Èxit reproductor



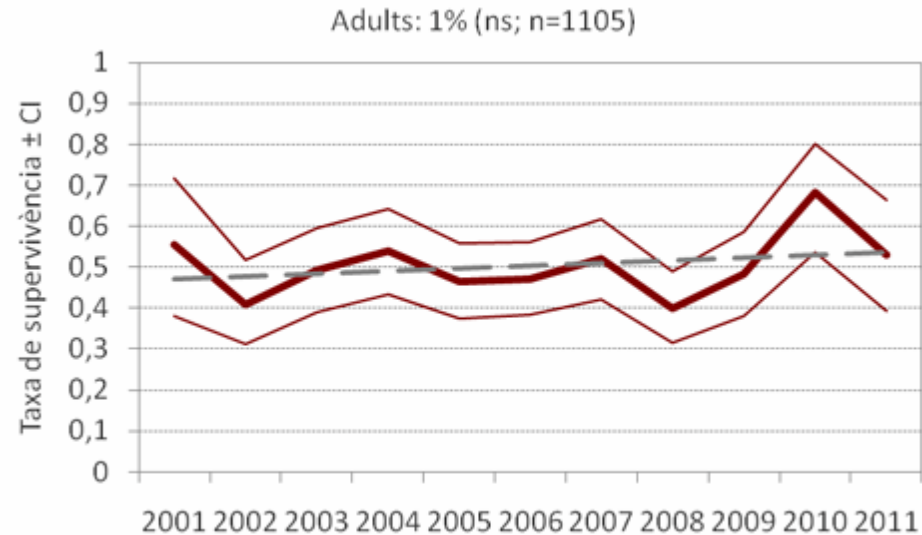
- Càlcul: proporció de joves a l'estiu
- Pot afectar a la mida poblacional

# Taxa de supervivència



- Càlcul: CUIDAOOOO!!!
- Pot afectar a la mida poblacional

# Taxa de supervivència

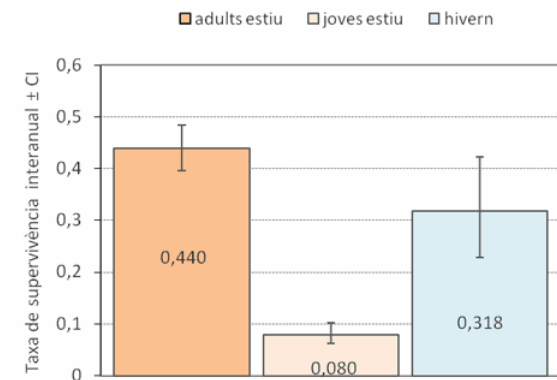
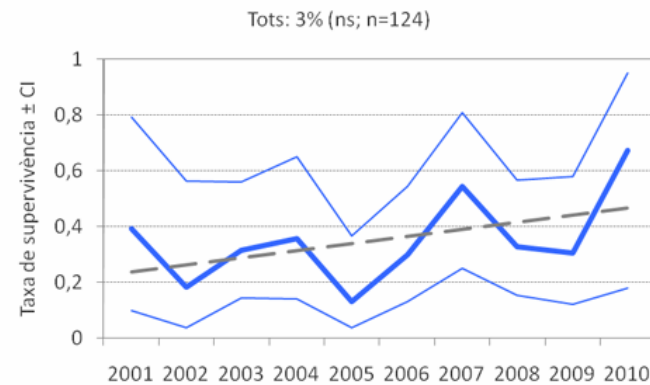
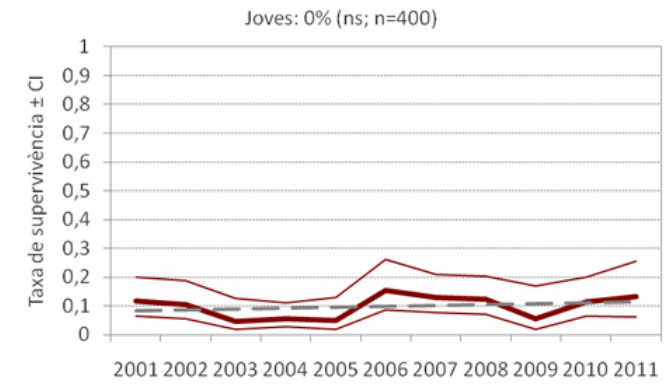
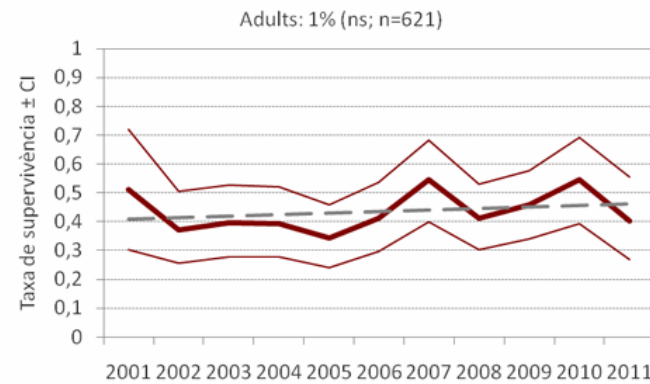


- Càlcul: s'utilitzen les dades de les recaptures
- Dos *handicaps* importants:
  - Mida de la mostra generalment baixa
  - Càlcul complex





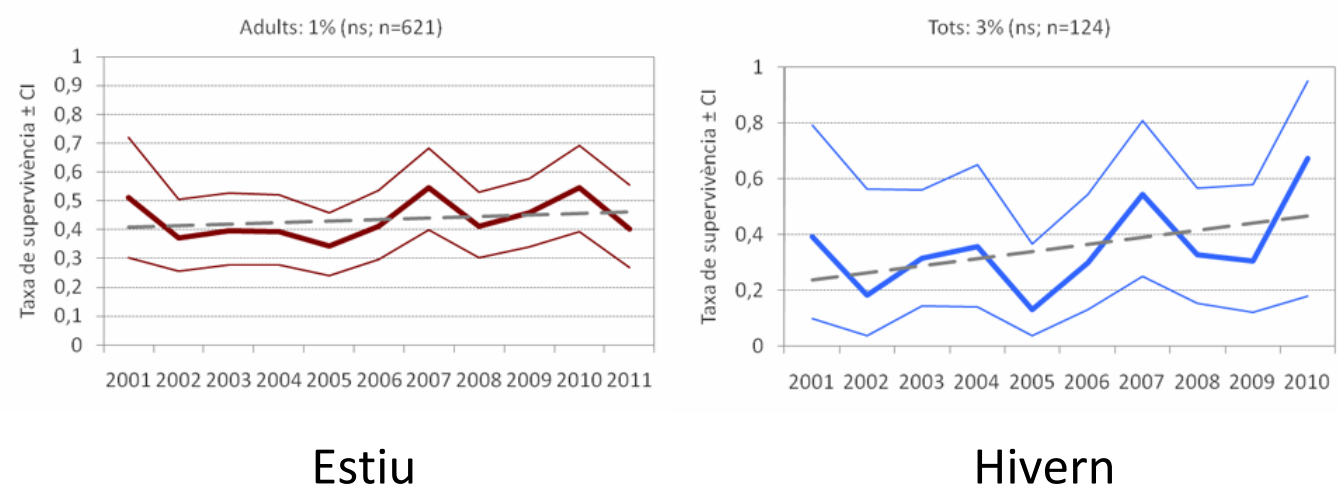
# Taxa de supervivència



- Supervivència a l'estiu i a l'hivern
- Per edats: adults i joves
- Supervivència entre anys
- Supervivència general



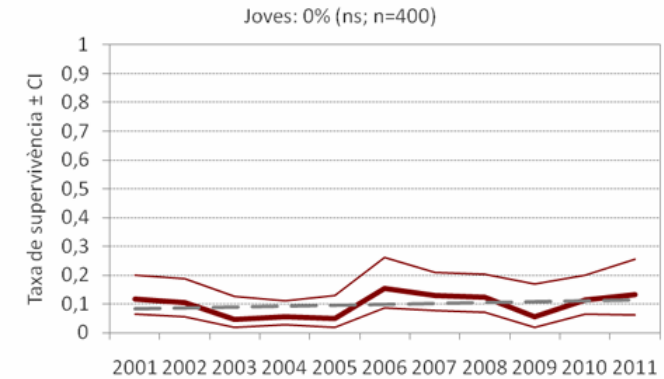
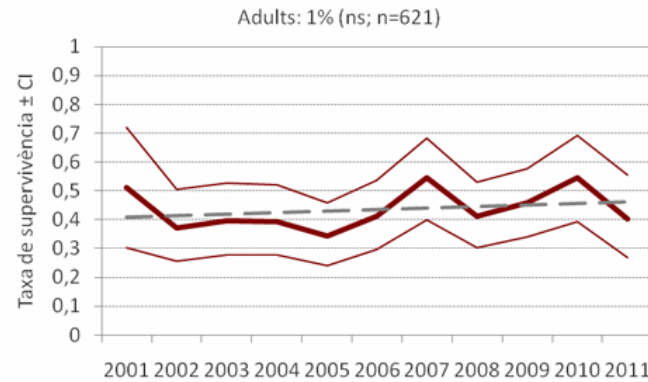
# Taxa de supervivència



- Estiu: sempre que les dades ho permetin separem adults de joves
- Hivern: mida mostral petita, unim les edats



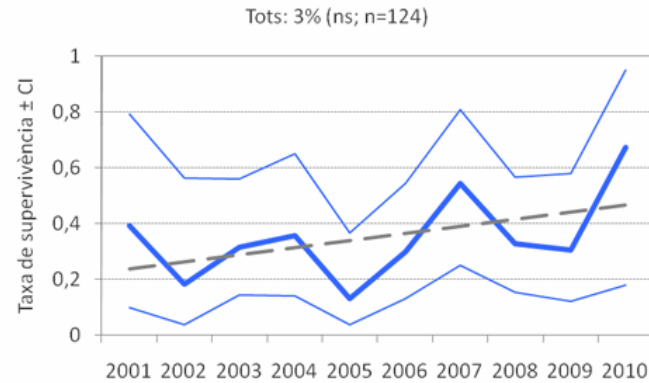
# Taxa de supervivència estiu



- Adults: Hi poden haver recaptures durant tota la sèrie d'anys
- Podem calcular la taxa de residència
- Podem eliminar l'efecte dels transients pel càlcul de la supervivència
- Càlcul força afinat
  
- Joves: Només s'utilitza la primera recaptura de més d'un any
- No es pot calcular l'efecte dels transients, s'infravalora la supervivència



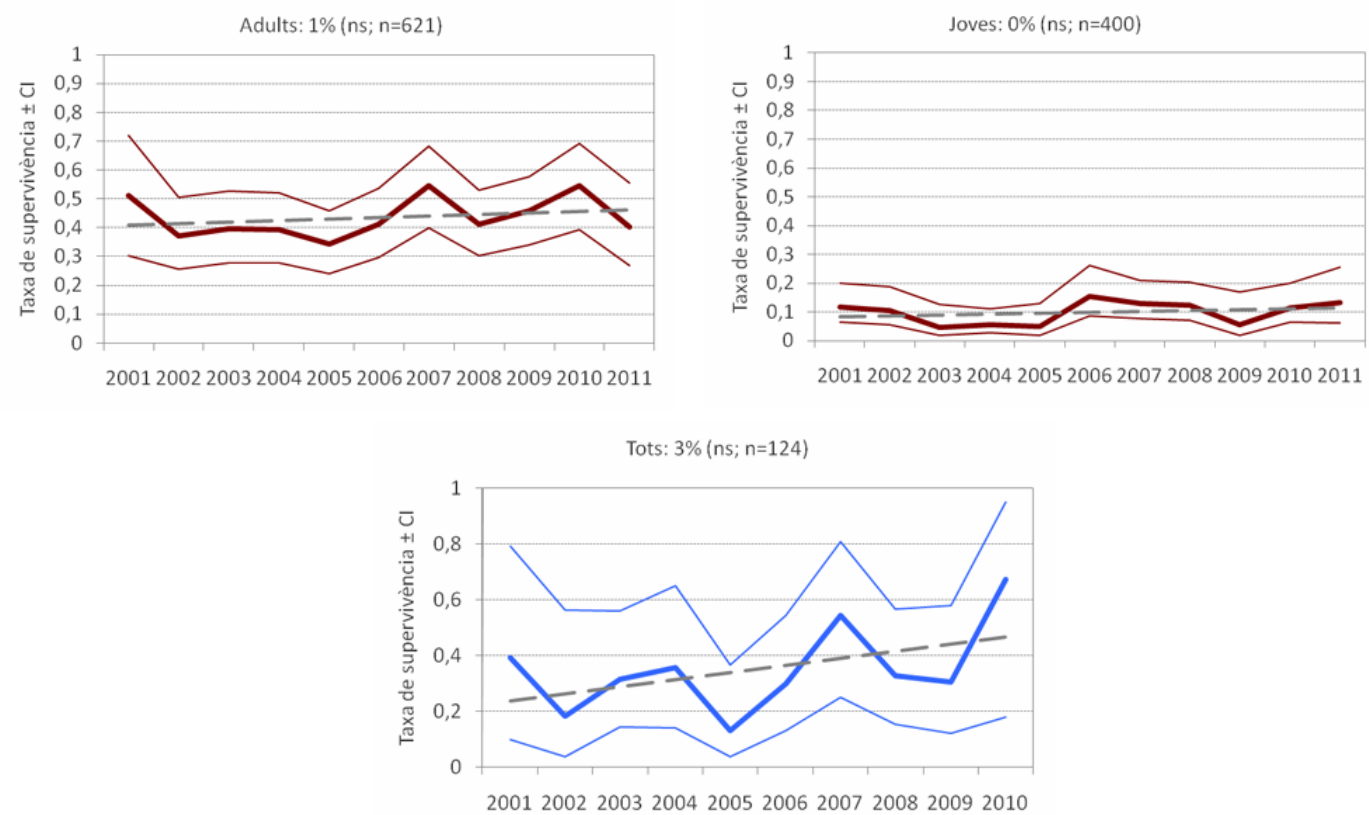
## Taxa de supervivència hivern



- Mostra baixa: ajuntem adults i joves
- Càlcul: com els adults a l'estiu
- Controlem els transients



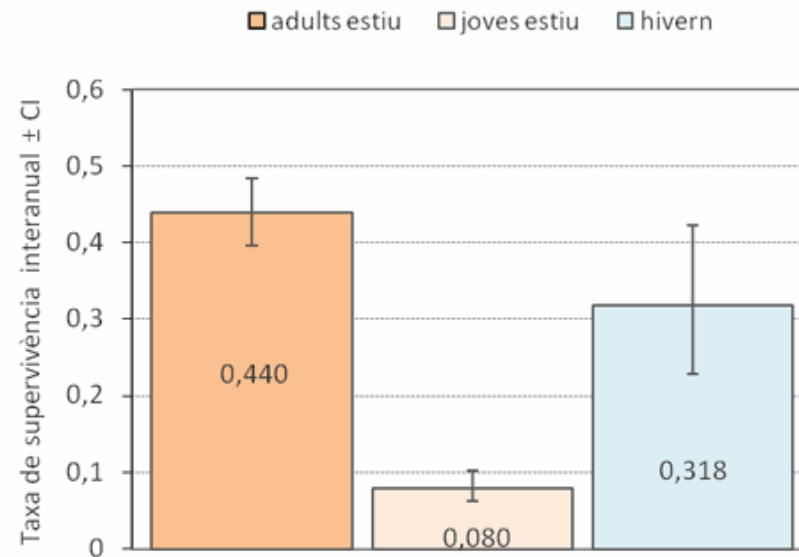
# Taxa de supervivència



- Tendència: calculem la supervivència d'un any respecte de l'anterior



# Taxa de supervivència



- General: calculem la supervivència agrupant les dades de tots els anys
- Espècies amb mostra baixa

# Fenologia de la reproducció



- Índex de reproducció: data mitjana d'aparició de joves per any
- Associar-ho a factors com temperatura mitjana a l'hivern, pluviometria mitjana a l'època de cria, etc..
- L'Alazne ens ho explicarà després...

# Seguiment integral de les poblacions



- Seguiment integrat de les poblacions entre projectes diferents: Sylvia-SOCC
- Estima de paràmetres demogràfics de diferents bases de dades utilitzant tècniques bayesianes



# Anàlisi de dades del projecte Sylvia



**Institut Català d'Ornitologia**

