

Jornada Sylvia 2012

25 de març – La Seu d'Urgell



Institut Català d'Ornitologia



Jornada Sylvia 2012

programa

10:00h. Presentació monografia *Piccole Isole*

10:45h. Canvis metodològics en el projecte Sylvia 2012

11:15h. El projecte Sylvia a Europa

12:00h. Pausa-cafè

12:15h. Presentació dels projectes CES del nostre entorn més proper:

- El PEES portuguès, a càrrec de Ricardo Jorge Lopes de la APAA.
- El PASSER espanyol, a càrrec de Arantza Leal de SEO.
- El CES del país vasc, a càrrec de Juan Arizaga i Ariñe Crespo d'Aranzadi.
- El CES de Mallorca, a càrrec de Manolo Suárez, del GOB-Mallorca.
- El CES de Menorca, a càrrec de Javier Méndez i Oscar Garcia de la SOM.

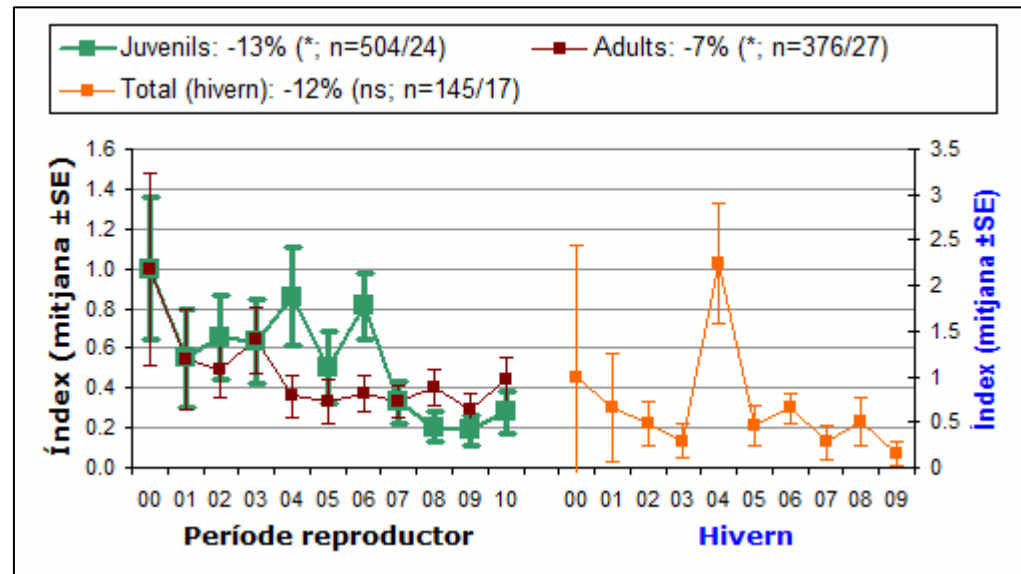
12:45h. **Estat actual dels projectes Sylvia i Migració**

13:00h. Presentació dels primers anàlisis demogràfics Sylvia

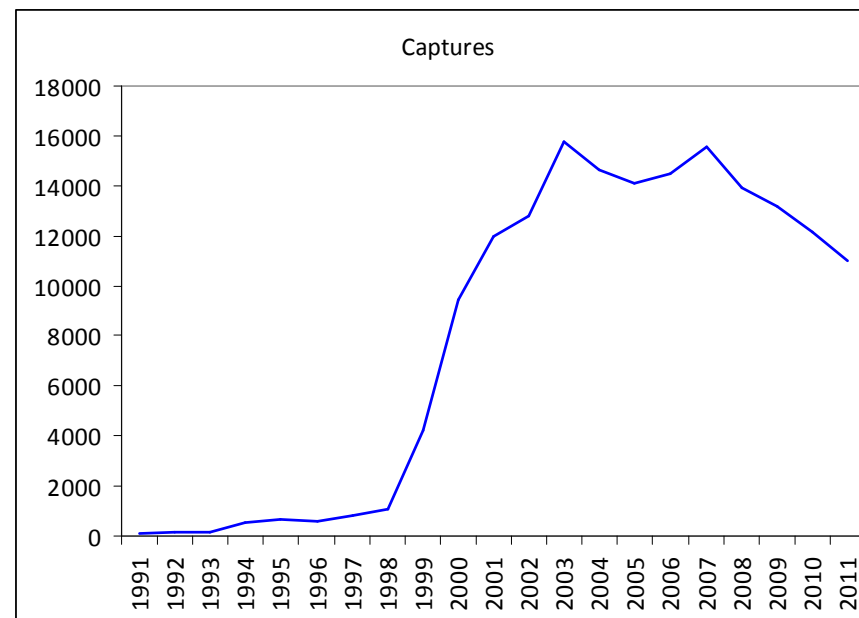
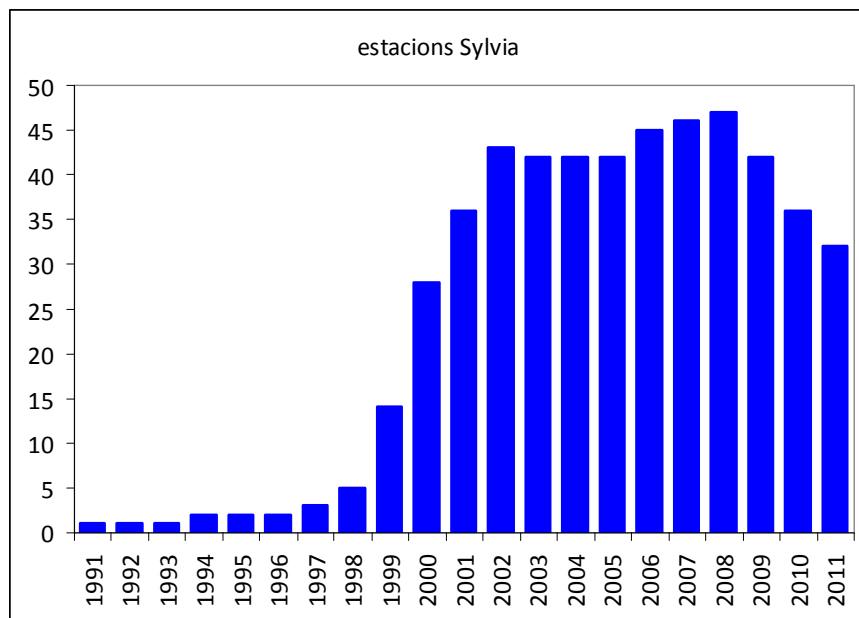
13:20h. Ús de la productivitat com a indicador de canvi fenològic de la nidificació, a càrrec d'Alazne Díez.

13:40h. Repàs metodològic del projecte Sylvia.

Projecte Sylvia

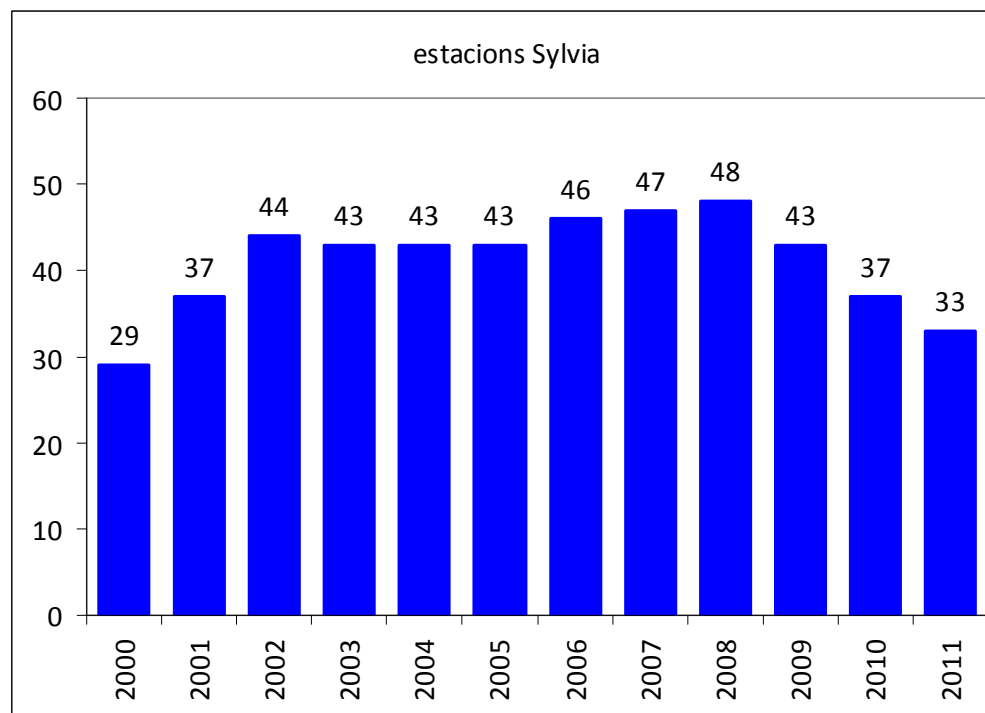


Projecte Sylvia



- El projecte Sylvia va néixer l'any 1991. Pels càlculs utilitzem les dades a partir del el 2000
- El nombre d'estacions ha variat entre anys fins a les 33 actuals
- El nombre de col·laboradors és de 55
- Actualment el banc de dades del projecte té 167500 registres

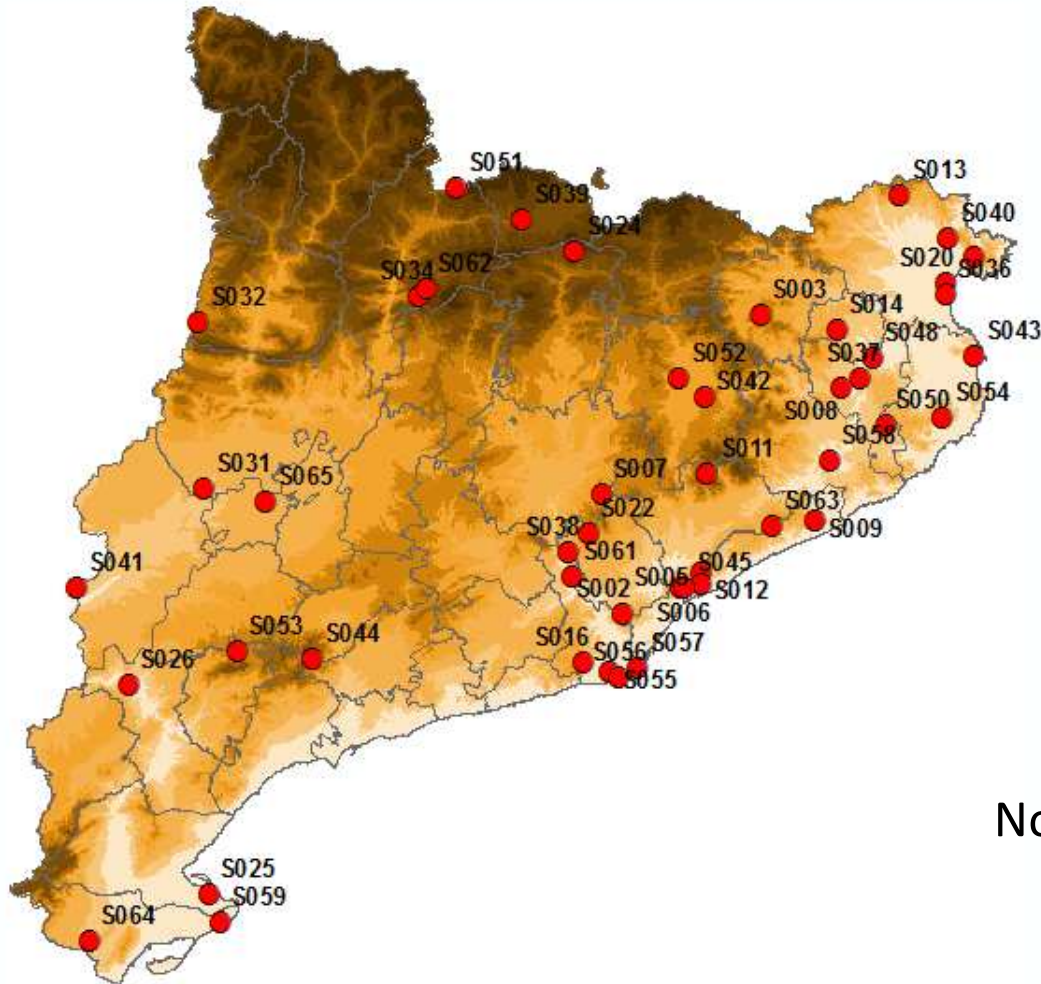
Estacions Sylvia



- Del 2000 al 2011, el nombre d'estacions oscil·la entre 29 i 48
- Període que considerem òptim per fer els càlculs del projecte

Els projectes d'anellament de l'ICO

Estacions Sylvia

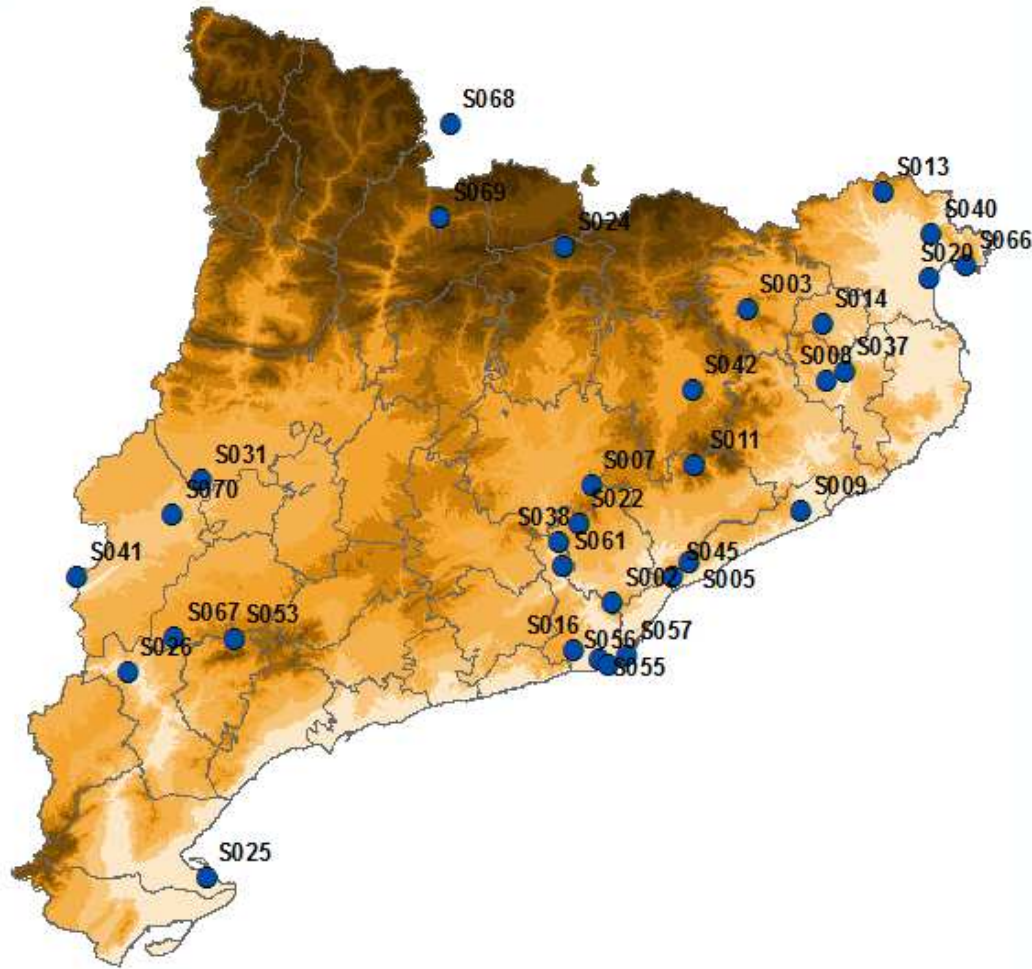


Any 2008

Nombre màxim d'estacions: 47

Els projectes d'anellament de l'ICO

Estacions Sylvia



Any 2011
Nombre d'estacions: 33

Els projectes d'anellament de l'ICO

Estacions Sylvia

2008-2011

Es perden 18 estacions bàsicament de les finques de la FTP

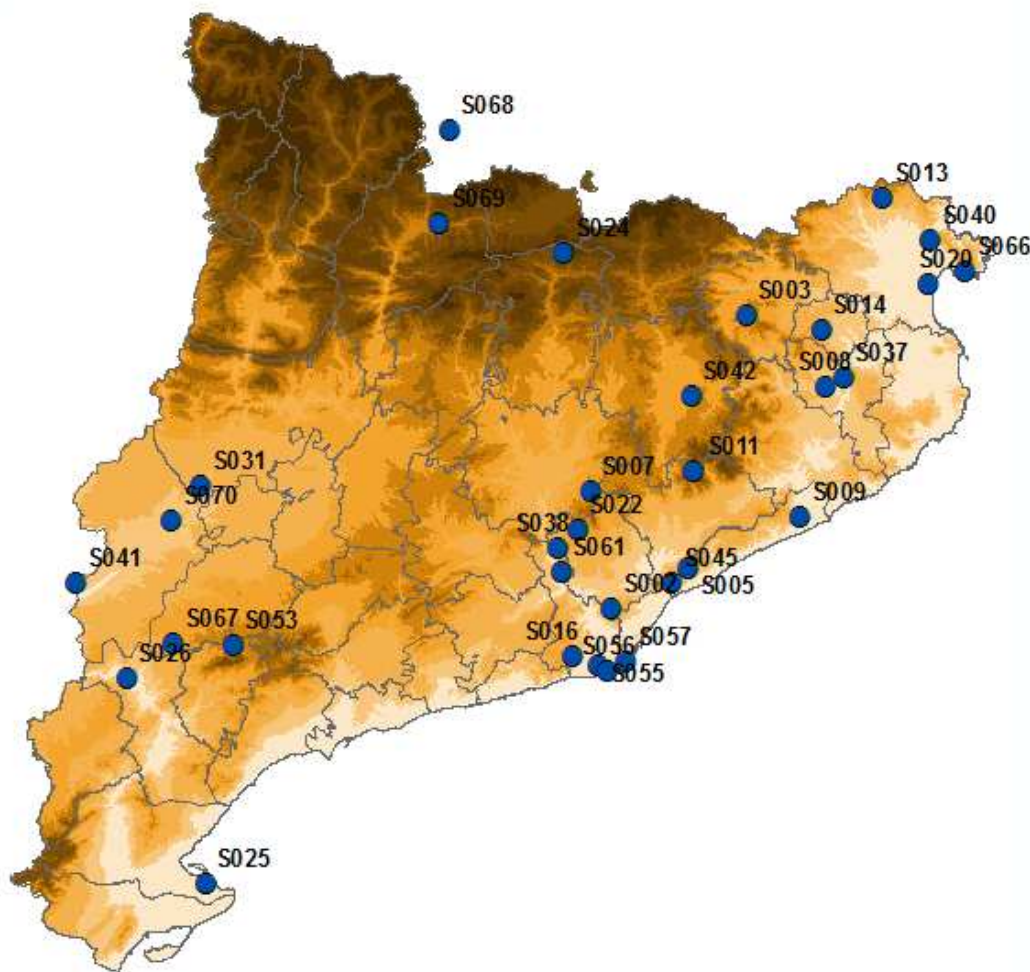
Estació	Nom	Municipi
S006	La Conreria	Tiana
S012	El Garrofer	Teià
S027	Can Peiret	Roses
S032	Mont-Rebei	Sant Esteve de la Sarga
S034	Sant Ponç	Alinyà
S036	Mig de Dos Rius	Sant Pere Pescador
S039	Bellver	Bellver de Cerdanya
S043	Ter Vell	Estartit
S044	Molí de'n Vilalta	Mont-ral
S048	Illa dels salzes	Celrà
S050	Can Vilallonga	Cassà de la Selva
S051	La Rabassa	Sant Julià de Lòria
S054	Can Puig de Fitor	Forallac
S058	Observatori vell	Sils
S059	Alfacada	Sant Jaume d'Enveja
S062	Coll Dèu	Fígols i Alinyà
S063	Can Maresme	Sant Iscle de Vallalta
S064	Oliveres d'Arion	Ulldecona

Es guanyen 5 estacions

Estació	Nom	Municipi
S066	Cala Montjoi	Roses
S067	El Parapeu	Bovera
S068	Prat del fons de vall d'Arans	Ordino
S069	Bosc de ribera del Segre	La Seu d'Urgell
S070	La Mitjana (Lleida)	Lleida

Els projectes d'anellament de l'ICO

Estacions Sylvia 2011



Estació	Nom	Municipi
S002	Can Balasc	Barcelona
S003	Estanys de Jordà	Santa Pau
S005	Can Ràpia	Vilassar de Dalt
S007	Les Refardes	Mura
S008	Salt	Salt
S009	Can Jordà	Santa Susanna
S011	Pla d'en Xixa	Montserrat
S013	Requesens	la Jonquera
S014	La Puda	Banyoles
S016	castell d'Eramprunyà	Gavà
S020	Roncaires	Castelló d'Empúries
S022	Serra Llarga	Terrassa
S024	Coll de Pal	Bagà
S025	Canal Vell	Deltebre
S026	Sebes	Flix
S031	Sot del Fuster	Vilanova de la Barca
S037	Illa de Ter	Girona
S038	Puig Ventós	Vacarisses
S040	Barranc del dimoni	Vilajuïga
S041	Ribera del Cinca	Massalcoreig
S042	Tavèrnoles	Tavèrnoles
S045	Can Giró II	Tiana
S053	Montserrat	Ulldemolins
S055	Els Reguerons	Viladecans
S056	Maresme Filipines	Viladecans
S057	Ca l'Arana	el Prat de Llobregat
S061	Can Morral/St.Hilari	Abrera
S066	Cala Montjoi	Roses
S067	El Parapeu	Bovera
S068	Prat del fons de vall d'Arans	Ordino
S069	Bosc de ribera del Segre	La Seu d'Urgell
S070	La Mitjana	Lleida

Els projectes d'anellament de l'ICO

Sylvia 2011

- 33 estacions en funcionament i 35 col·laboradors
- 11141 captures de 105 espècies d'ocells
- Espècies més capturades el 2011:

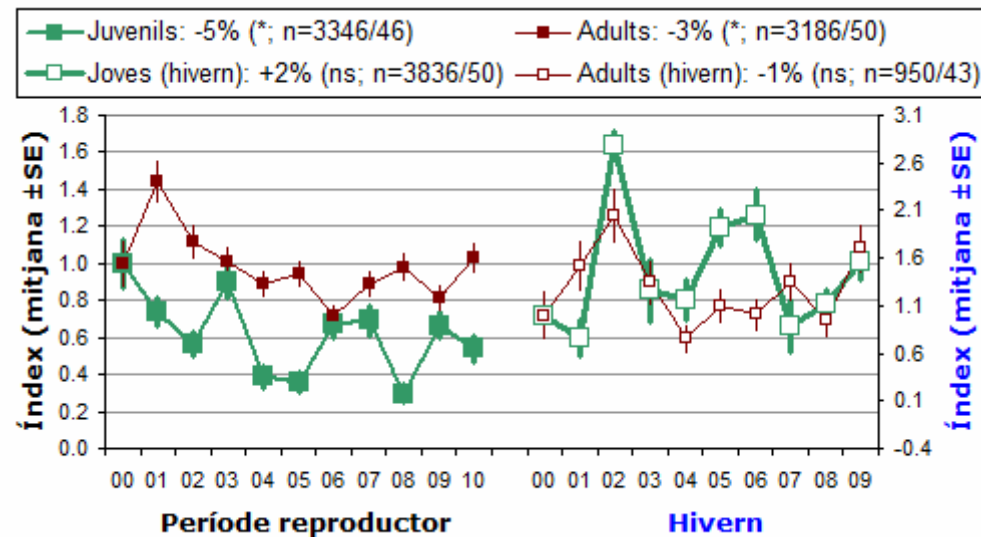
Espècie	Total
<i>Sylvia atricapilla</i>	1342
<i>Erithacus rubecula</i>	1147
<i>Turdus merula</i>	1057
<i>Sylvia melanocephala</i>	982
<i>Luscinia megarhynchos</i>	594
<i>Acrocephalus scirpaceus</i>	568
<i>Cettia cetti</i>	554
<i>Parus major</i>	547
<i>Hippolais polyglotta</i>	354
<i>Phylloscopus collybita</i>	295
<i>Parus caeruleus</i>	269
<i>Aegithalos caudatus</i>	232
<i>Serinus serinus</i>	216
<i>Passer domesticus</i>	203
<i>Sylvia cantillans</i>	191



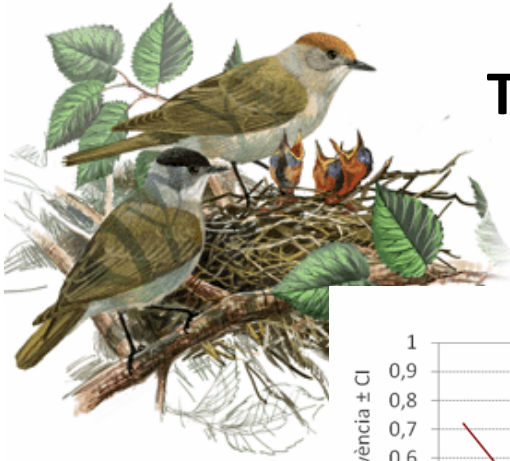


Tallarol de casquet *Sylvia atricapilla*

Tendència poblacional i productivitat

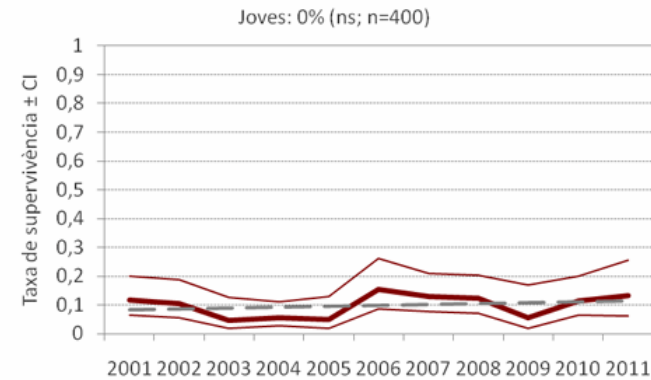
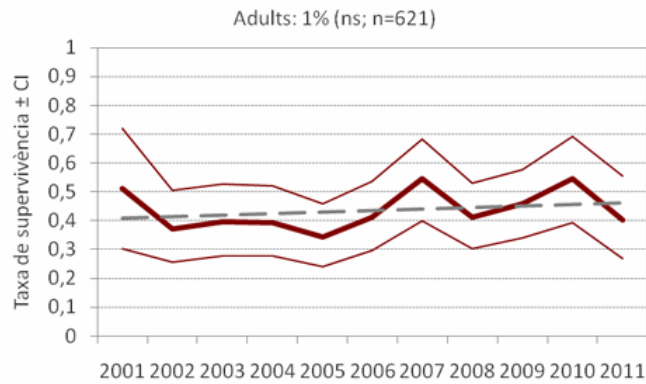


Els projectes d'anellament de l'ICO

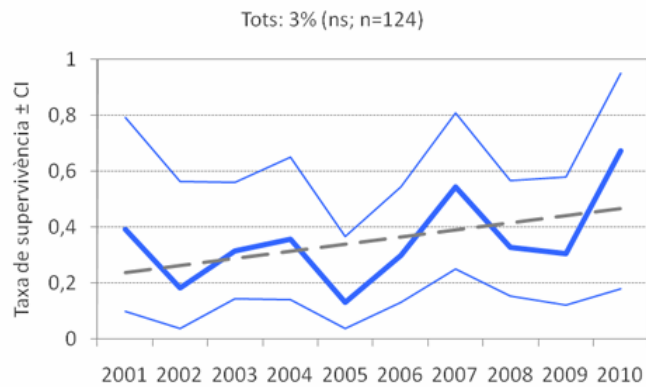


Tallarol de casquet *Sylvia atricapilla*

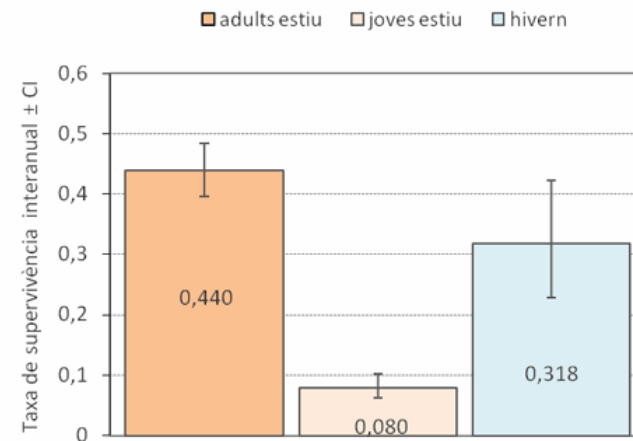
Supervivència a l'estiu



Supervivència a l'hivern



Supervivència general



Tallarol de casquet *Sylvia atricapilla*

Tallarol de casquet (*Sylvia atricapilla*)

Resident distribuït per tot el territori des del nivell del mar fins als boscos subalpins del Pirineu, tot i que és més comú a la Catalunya humida, i menys abundant a les zones de terra baixa de caire mediterrani, on penetra pels enclaus més ombrívols. Absent en les zones més seques, com el sud de Tarragona i part de la Depressió Central. Migrador i hivernant molt comú arreu del territori. Als boscos pirinencs i a les zones de major altitud té poblacions que són estivals, potser fent només moviments altitudinals.

Ordre	Passeriformes
Família	Sylviidae
? Subespècies citades a Catalunya	
<i>S. atricapilla atricapilla</i>	
<i>S. atricapilla heineken</i>	
? Llista Patró	Categoria A
? Població catalana	428.149-633.314 parelles
? Població europea	25.000.000-49.000.000 parelles (75-94 % població mundial)
? Esperança de vida	1,08 - 1,37 anys
? Longevitat màxima	7,05 anys
? Estat de conservació	
Catalunya	Preocupació menor
Europa	Segura

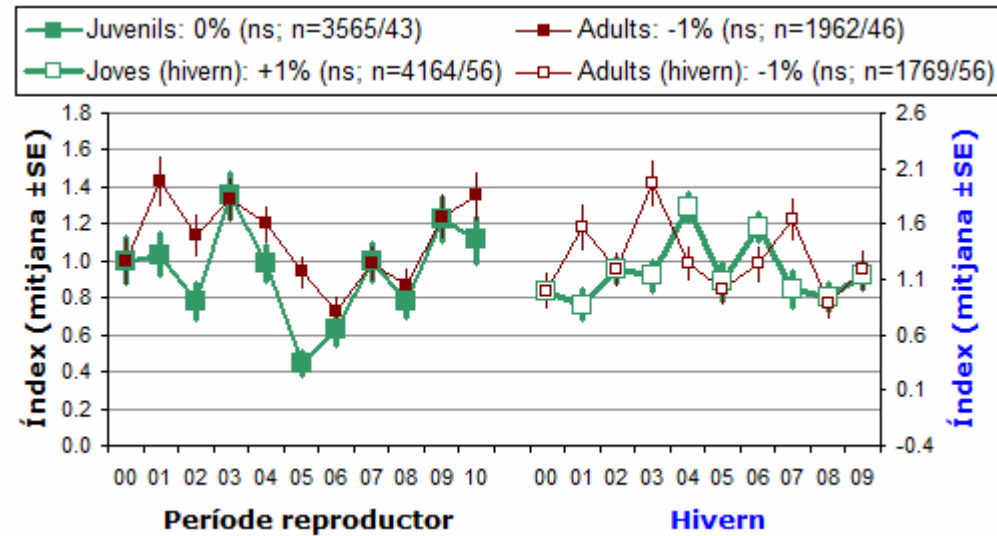


Els projectes d'anellament de l'ICO



Pit-roig *Erithacus rubecula*

Tendència poblacional i productivitat

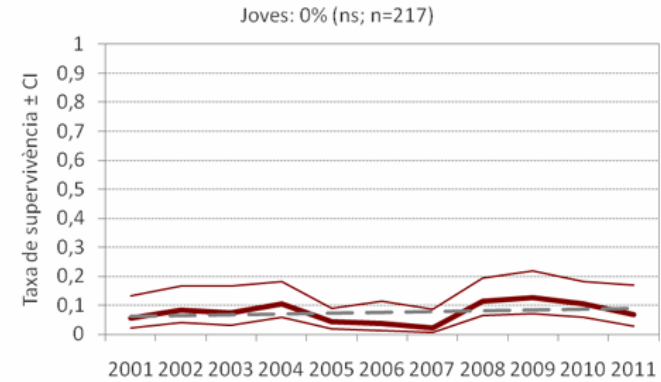


Els projectes d'anellament de l'ICO

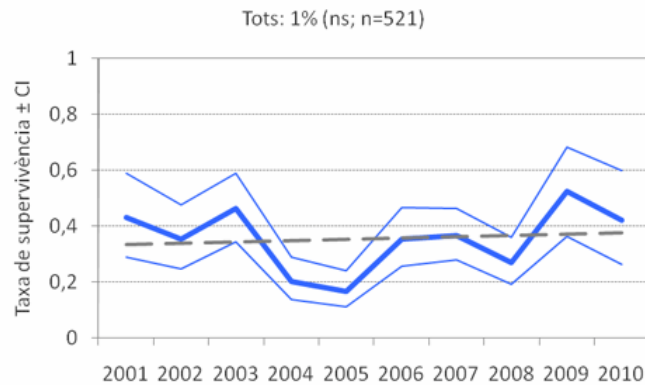


Pit-roig *Erithacus rubecula*

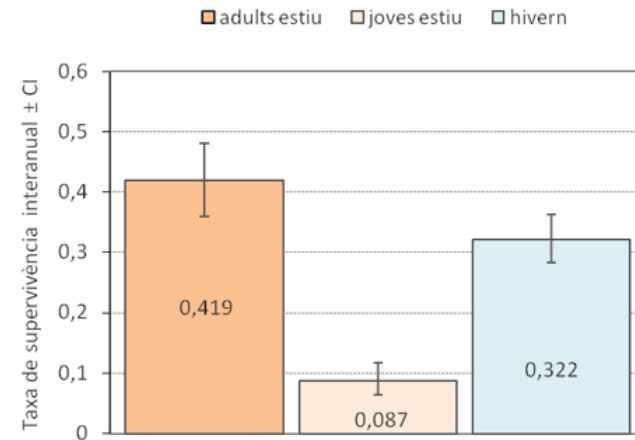
Supervivència a l'estiu



Supervivència a l'hivern



Supervivència general



Pit-roig *Erithacus rubecula*

Pit-roig (*Erithacus rubecula*)

Resident comú a la Catalunya humida i als ambients muntans del país, i a les valls més humides de l'àrea d'influència mediterrània. Als boscos subalpins és estival, possiblement efectuant moviments només altitudinals. Migrador i hivernant molt comú arreu del territori.

Ordre Passeriformes

Família Turdidae

Subespècies citades a Catalunya

E. rubecula rubecula

Lista Patró Categoria A

Població catalana 778.512-1.084.639 parelles

Població europea 43.000.000-83.000.000 parelles
(75-94 % població mundial)

Esperança de vida 0,97 - 1,36 anys

Longevitat màxima 8,32 anys

Estat de conservació

Catalunya Preocupació menor

Europa Segura

Legislació aplicable

Reial Decret 439/1990 Annex II (Espècie d'Interès Especial)

Decret Legislatiu 2/2008 Espècie protegida (Categoria D)

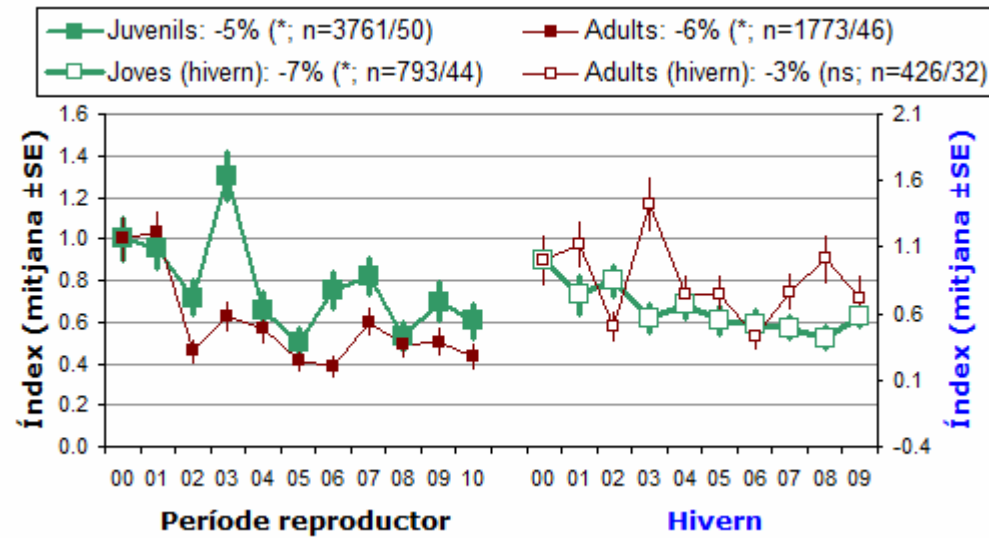


Els projectes d'anellament de l'ICO



Tallarol capnegre *Sylvia melanocephala*

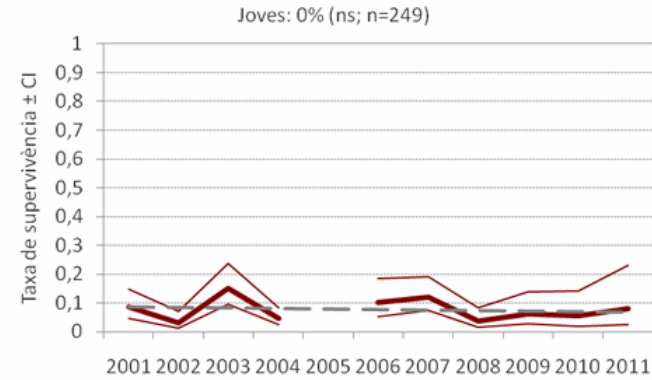
Tendència poblacional i productivitat



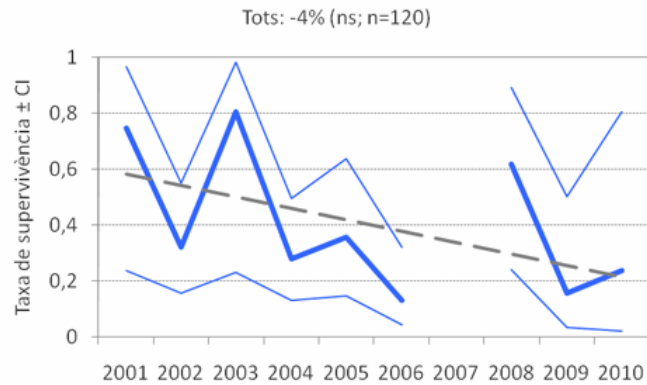


Tallarol capnegre *Sylvia melanocephala*

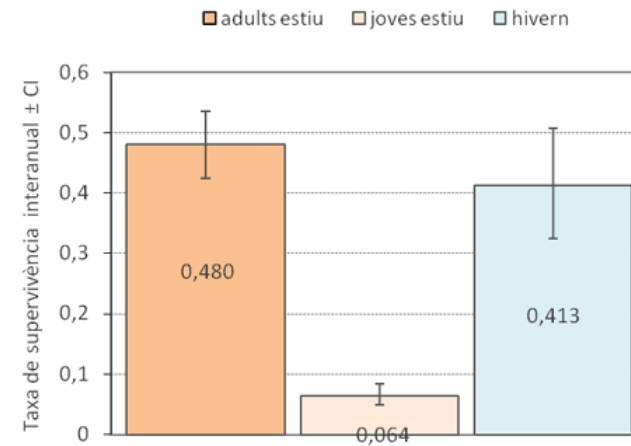
Supervivència a l'estiu



Supervivència a l'hivern



Supervivència general



Tallarol capnegre *Sylvia melanocephala*

Tallarol capnegre (*Sylvia melanocephala*)

Resident comú arreu del territori, en major nombre a les zones mediterrànies litorals. Migrador i hivernant molt rar de forma local en zones on no és present al llarg de l'any. Fa moviments com a migrador parcial que, de vegades, poden cobrir distàncies considerables.

Ordre Passeriformes

Família Sylviidae

Subespècies citades a Catalunya

S. melanocephala melanocephala

Llista Patró Categoria A

Població

catalana 376.099-554.903 parelles

Població europea 3.100.000-8.100.000 parelles (50-74 % població mundial)

Esperança de vida 1,16 - 1,6 anys

Longevitat màxima 7,34 anys

Estat de conservació

Catalunya Preocupació menor

Europa (Segura)

Legislació aplicable

Reial Decret 439/1990 Annex II (Espècie d'Interès Especial)

Decret Legislatiu 2/2008 Espècie protegida (Categoria D)

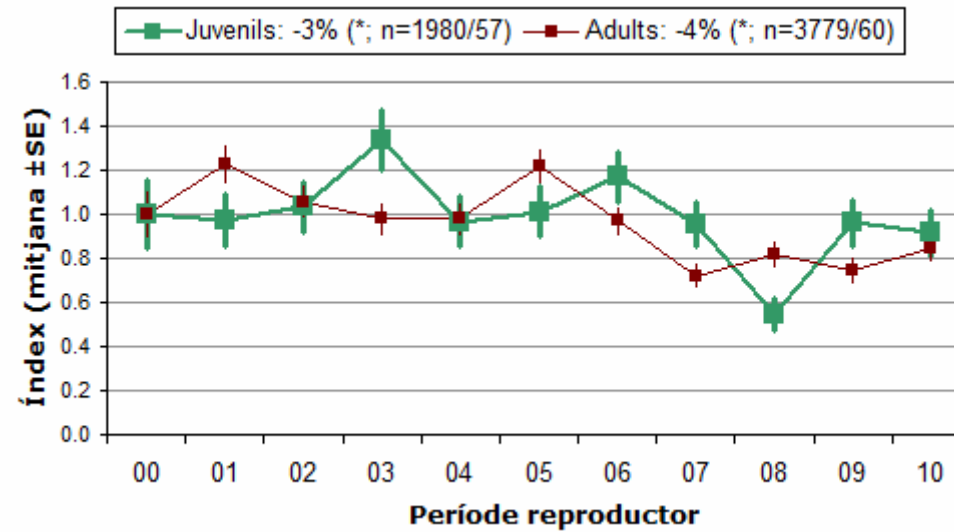


Els projectes d'anellament de l'ICO



Rossinyol *Luscinia megarhynchos*

Tendència poblacional i productivitat

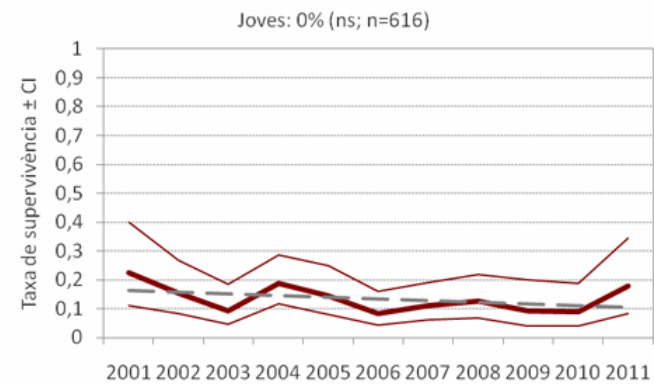
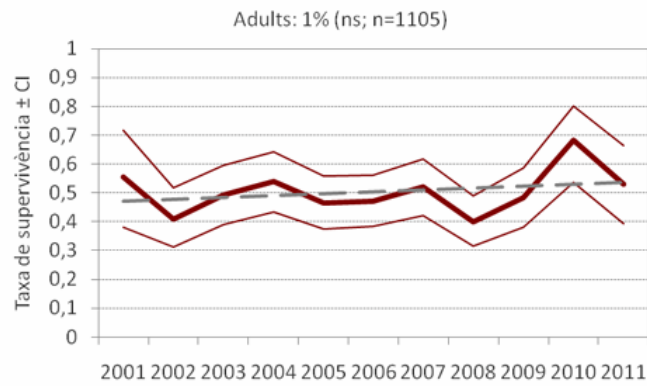


Els projectes d'anellament de l'ICO

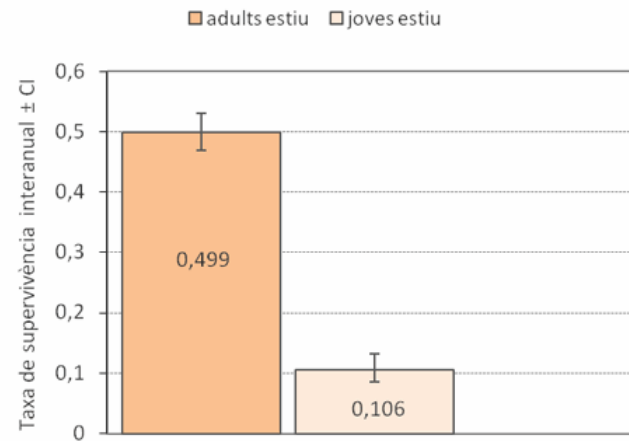


Rossinyol *Luscinia megarhynchos*

Supervivència a l'estiu



Supervivència general



Els projectes d'anellament de l'ICO

Rossinyol *Luscinia megarhynchos*

Rossinyol (*Luscinia megarhynchos*)

Nidificant estival a tot el país, defugint només les grans altituds als Pirineus i Prepirineus, i alguna zona concreta deforestada, com per ex. al delta de l'Ebre. Comú en migració, especialment pels ambients de terra baixa.

Ordre	Passeriformes
Família	Turdidae
? Subespècies citades a Catalunya	
<i>L. megarhynchos megarhynchos</i>	
? Llista Patró	Categoria A
? Població catalana	837.842-1.136.503 parelles
? Població europea	4.200.000-12.000.000 parelles (50-74 % població mundial)
? Esperança de vida	1,31 - 1,57 anys
? Longevitat màxima	8,02 anys
? Estat de conservació	
Catalunya	Preocupació menor
Europa	(Segura)



[?](#) Legislació aplicable

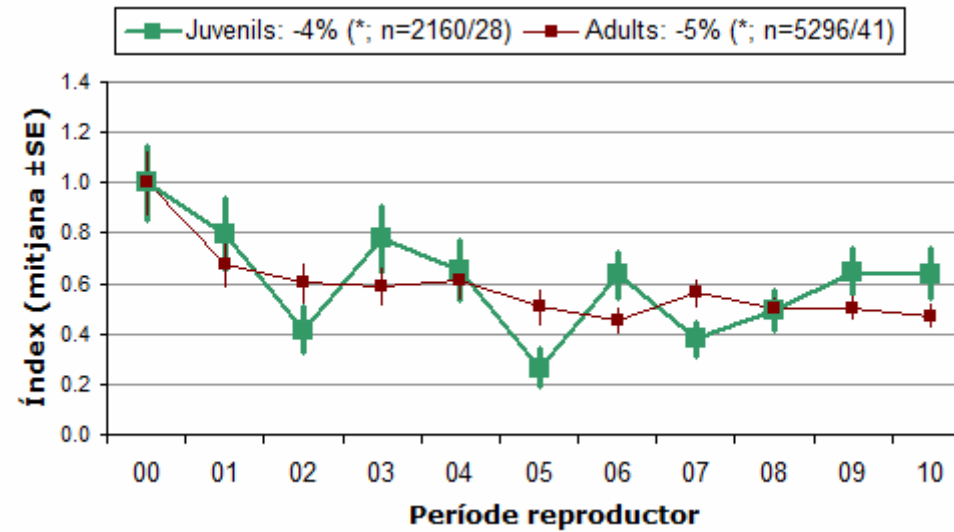
Reial Decret 439/1990	Annex II (Espècie d'Interès Especial)
Decret Legislatiu 2/2008	Espècie protegida (Categoria D)

Els projectes d'anellament de l'ICO

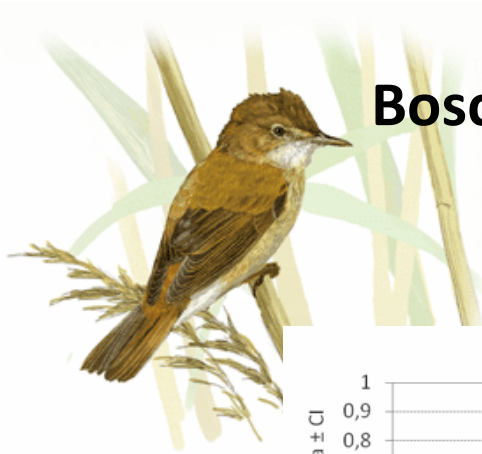


Boscarla de canyar *Acrocephalus scirpaceus*

Tendència poblacional i productivitat

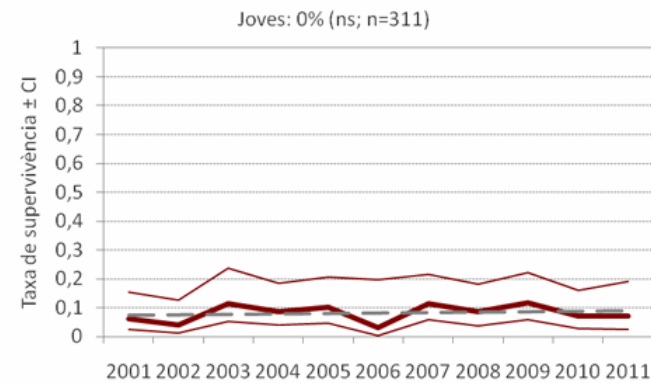


Els projectes d'anellament de l'ICO

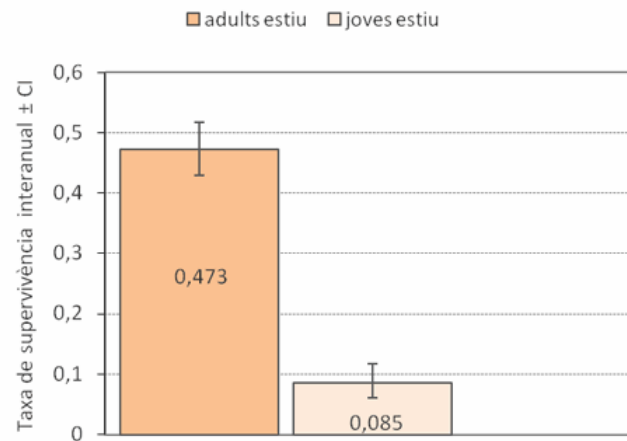


Boscarla de canyar *Acrocephalus scirpaceus*

Supervivència a l'estiu



Supervivència general



Els projectes d'anellament de l'ICO

Boscarla de canyar *Acrocephalus scirpaceus*

Boscarla de canyar (*Acrocephalus scirpaceus*)

Nidificant estival distribuït arreu del territori de manera irregular, segons trobi ambients adequats per nidificar (llacunes, estanys litorals, marges de riu, aiguamolls amb bona cobertura vegetal...). Localment comú en algunes zones humides, especialment al delta de l'Ebre. Migrador comú per tot el territori.

Ordre Passeriformes

Família Sylviidae

Subespècies citades a Catalunya

A. scirpaceus scirpaceus

Llista Patró Categoria A

Població catalana 5.000-8.401 parelles

Població europea 2.700.000-5.000.000 parelles (50-74 % població mundial)

Esperança de vida 1,18 - 1,51 anys

Longevitat màxima 10,11 anys

Estat de conservació

Catalunya Preocupació menor

Europa Segura

Legislació aplicable

Reial Decret 439/1990 Annex II (Espècie d'Interès Especial)

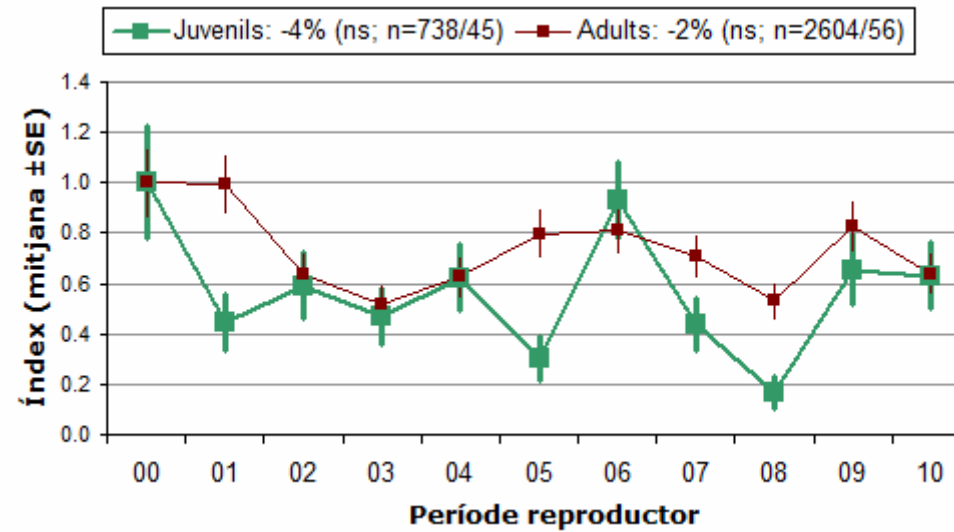
Decret Legislatiu 2/2008 Espècie protegida (Categoria D)





Bosqueta vulgar *Hippolais polyglotta*

Tendència poblacional i productivitat

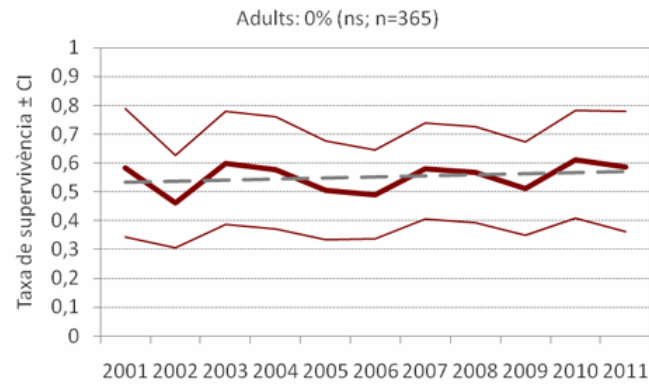


Els projectes d'anellament de l'ICO

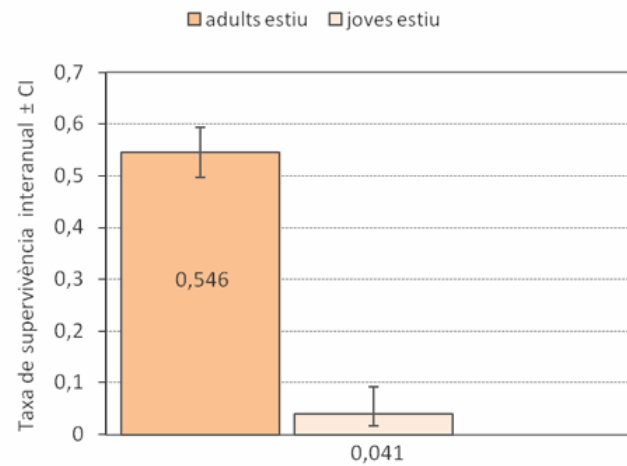


Bosqueta vulgar *Hippolais polyglotta*

Supervivència a l'estiu



Supervivència general



Bosqueta vulgar *Hippolais polyglotta*

Bosqueta vulgar (*Hippolais polyglotta*)

Nidificant estival, comú arreu del territori, defugint només les zones de major altitud al Pirineu i Prepirineu i els boscos subalpins, així com les àrees forestals massa denses. Migrador regular però escàs.

Ordre Passeriformes

Família Sylviidae

Subespècies citades a Catalunya

H. polyglotta (monotípica)

Llista Patró Categoria A

Població catalana 101.548-210.269 parelles

Població europea 1.000.000-3.500.000 parelles (75-94 % població mundial)

Esperança de vida 1,42 - 1,92 anys

Longevitat màxima 7,01 anys

Estat de conservació

Catalunya Preocupació menor

Europa (Segura)

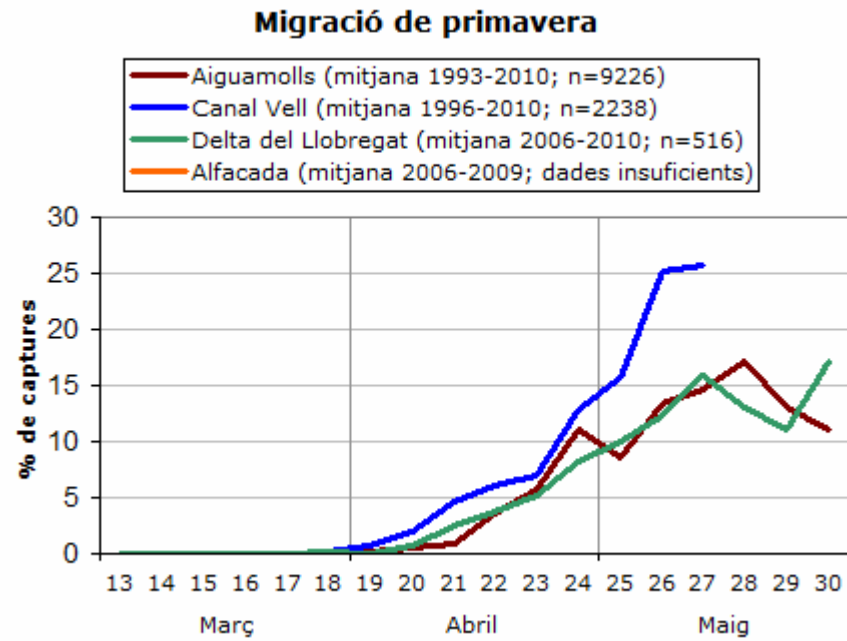
Legislació aplicable

Reial Decret 439/1990 Annex II (Espècie d'Interès Especial)

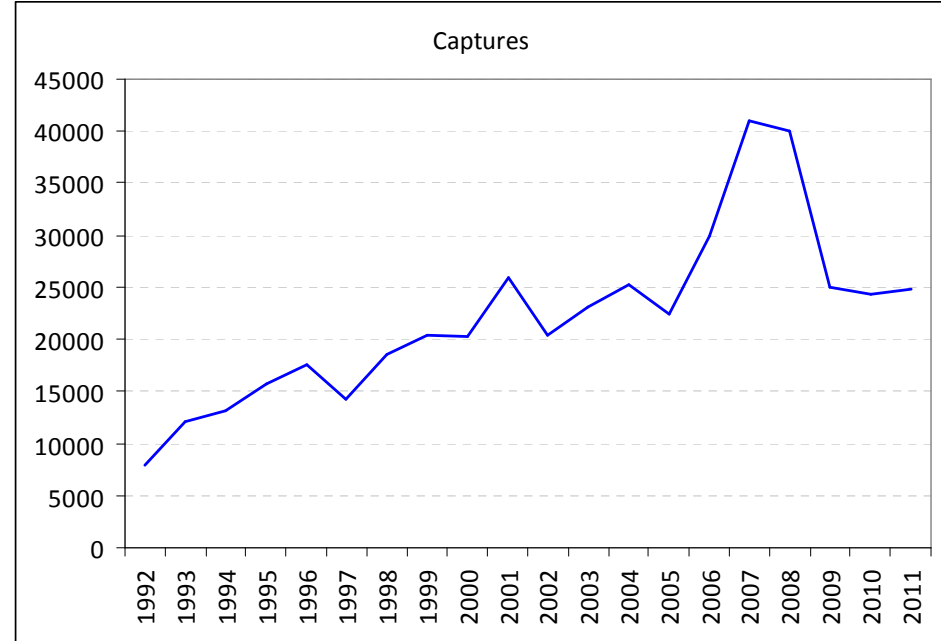
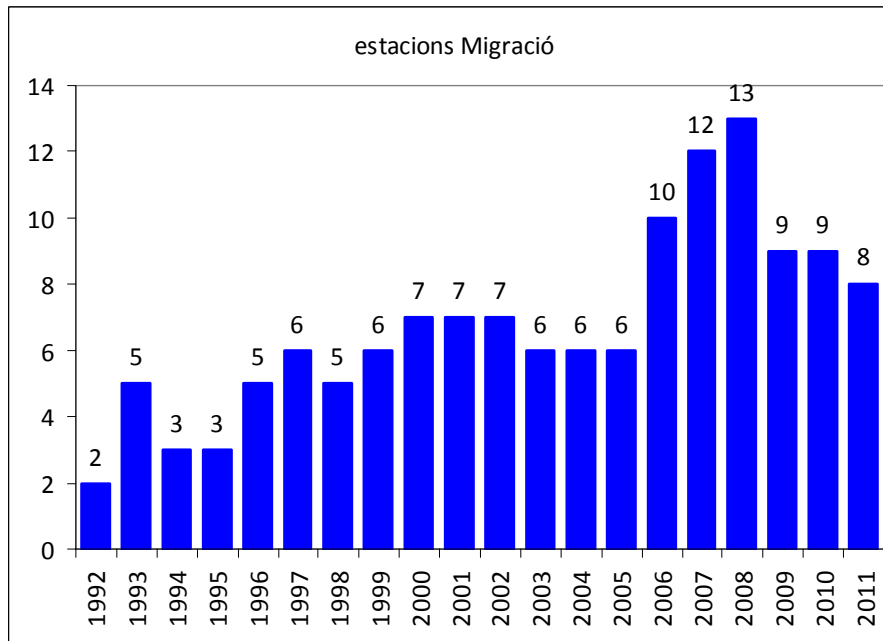
Decret Legislatiu 2/2008 Espècie protegida (Categoria D)



Projecte Migració



Projecte Migració

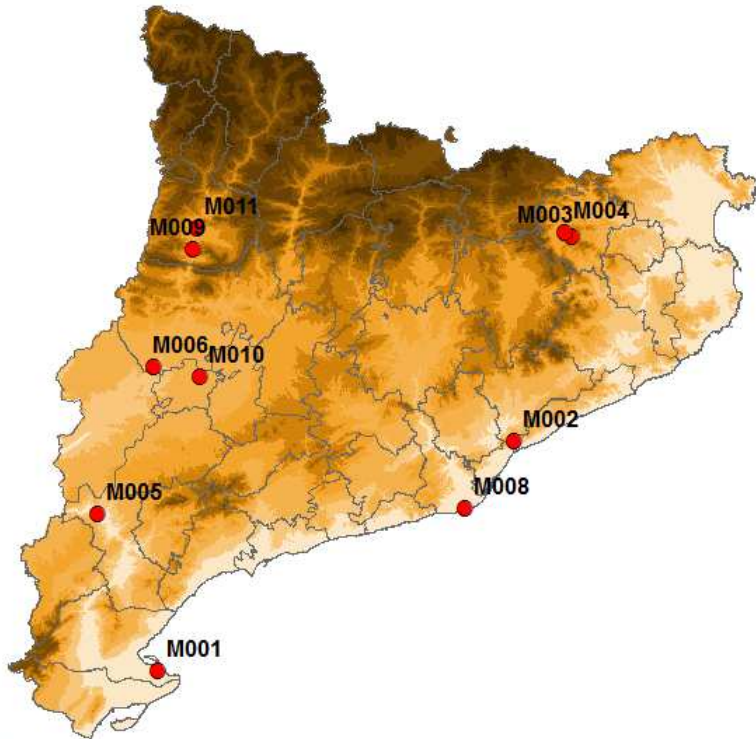


- El projecte Migració va néixer l'any 1992, però oficialment el 1993
- El nombre d'estacions ha variat entre 2 i 13 fins a les 8 actuals
- El nombre de col·laboradors és més de 150
- Actualment el banc de dades del projecte té 453402 registres

Els projectes d'anellament de l'ICO

Projecte Migració

Migració de tardor

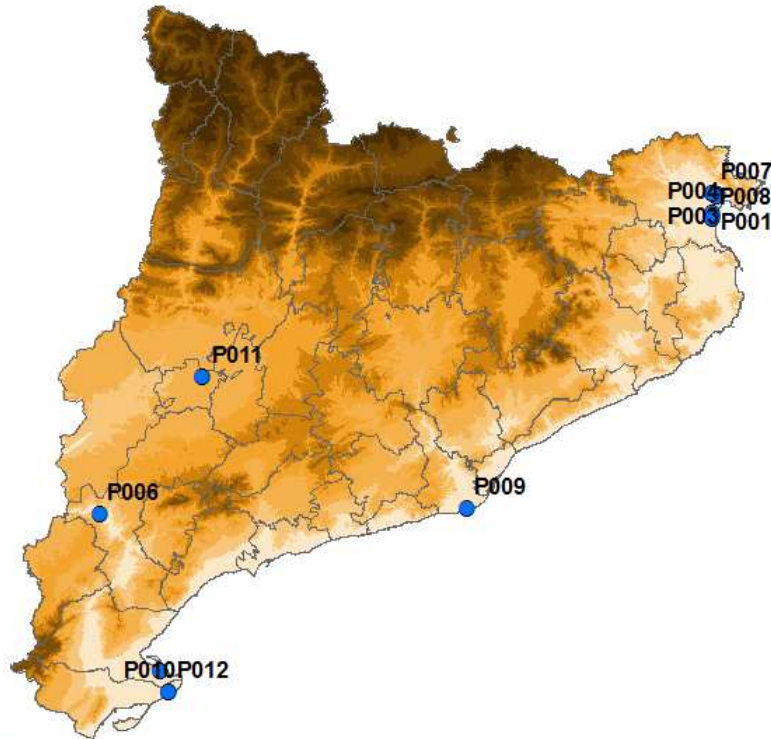


Estació	Nom	Municipi
M001	MT Canal Vell (PNDE)	Deltebre
M002	MT Ca l'Andreu	Tiana
M003	MT Estanys de Jordà (PNZVG)	Santa Pau
M004	MT Bosc de Tosca (PNZVG)	Santa Pau
M005	MT Sebes	Flix
M006	MT Sot del Fuster	Vilanova de la Barca
M008	MT Delta del Llobregat	Viladecans
M009	MT Pantà de Terradets	Llimiana
M010	MT Estanys d'Ivars	Ivars d'Urgell
M011	MT Arenys de la Noguera	Tremp

Els projectes d'anellament de l'ICO

Projecte Migració

Migració de primavera

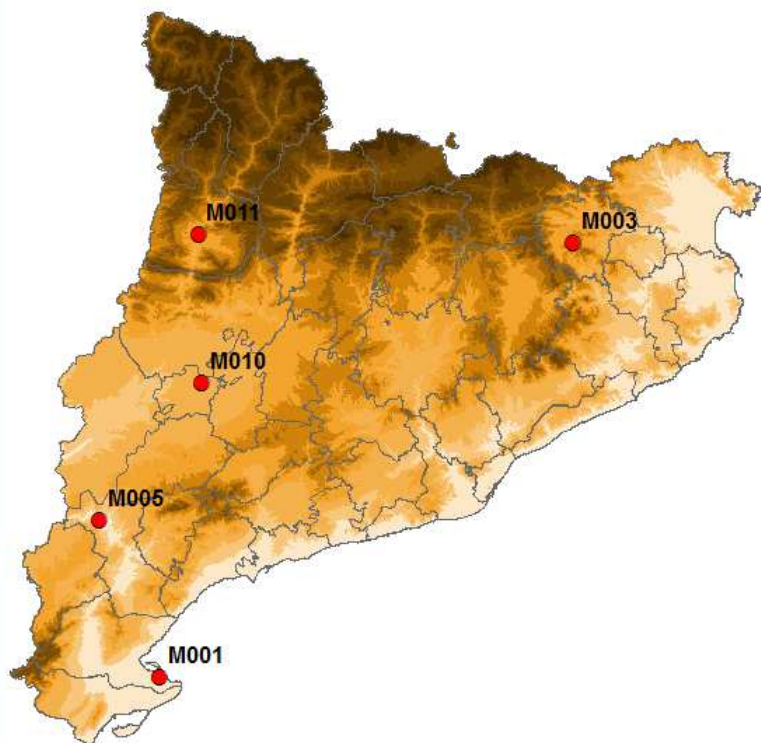


Estació	Nom	Municipi
P001	PI Barracot (PNAE)	Sant Pere Pescador
P002	PI Estanys de Palau (PNAE)	Palau-saverdera
P003	PI Closes del Tec (PNAE)	Palau-saverdera
P004	PI Roncaires (PNAE)	Castelló d'Empúries
P005	PI Canal Vell (PNDE)	Deltebre
P006	PI Sebes	Flix
P007	PI Estanys de Mornau (PNAE)	Castelló d'Empúries
P008	PI Feixes del Joncar (PNAE)	Sant Pere Pescador
P009	PI Delta del Llobregat	Viladecans
P010	PI L'Alfacada	Sant Jaume d'Enveja
P011	PI Estany d'Ivars	Ivars d'Urgell
P012	PI Alfacada 2	Sant Jaume d'Enveja

Els projectes d'anellament de l'ICO

Projecte Migració 2011

Migració de tardor

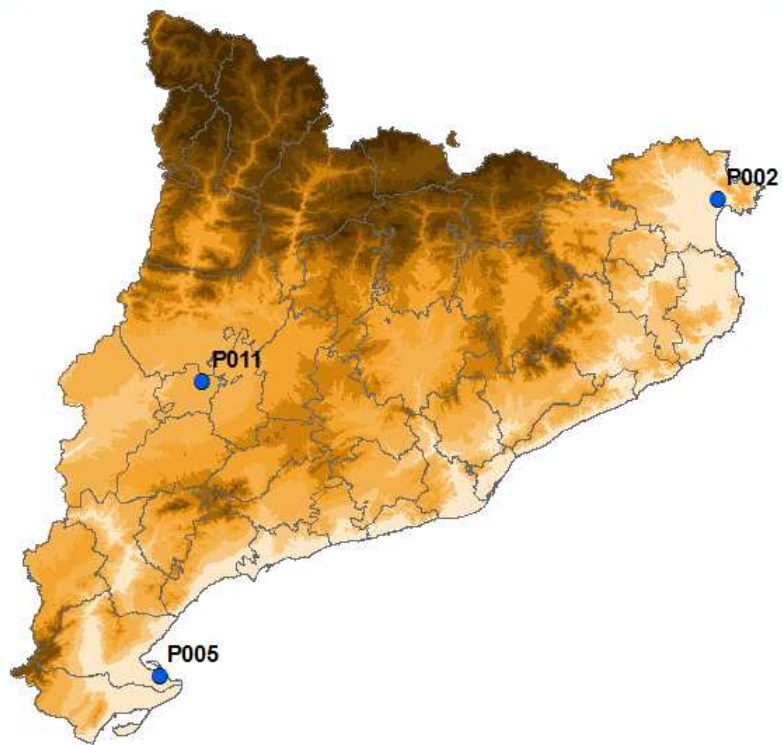


Estació	Nom	Municipi
M001	MT Canal Vell (PNDE)	Deltebre
M003	MT Estanys de Jordà (PNZVG)	Santa Pau
M005	MT Sebes	Flix
M010	MT Estanys d'Ivars	Ivars d'Urgell
M011	MT Arenys de la Noguera	Tremp

Els projectes d'anellament de l'ICO

Projecte Migració 2011

Migració de primavera



Estació	Nom	Municipi
P002	PI Estanys de Palau (PNAE)	Palau-saverdera
P005	PI Canal Vell (PNDE)	Deltebre
P011	PI Estany d'Ivars	Ivars d'Urgell

Els projectes d'anellament de l'ICO

Projecte Migració

- 13 estacions en funcionament i més de 150 col·laboradors
- 453402 captures de 202 espècies d'ocells
- Espècies més capturades:



Espècie	Nombre
<i>Acrocephalus scirpaceus</i>	91671
<i>Sylvia atricapilla</i>	44874
<i>Cettia cetti</i>	42090
<i>Phylloscopus collybita</i>	40098
<i>Hirundo rustica</i>	23074
<i>Erithacus rubecula</i>	22560
<i>Phylloscopus trochilus</i>	20424
<i>Emberiza schoeniclus</i>	19372
<i>Passer domesticus</i>	13365
<i>Acrocephalus arundinaceus</i>	7780
<i>Ficedula hypoleuca</i>	7255
<i>Carduelis chloris</i>	6657
<i>Luscinia svecica</i>	6422
<i>Alcedo atthis</i>	6239
<i>Remiz pendulinus</i>	6056
<i>Sylvia borin</i>	5751
<i>Luscinia megarhynchos</i>	5096
<i>Passer montanus</i>	4193
<i>Turdus merula</i>	3986
<i>Carduelis carduelis</i>	3791

Projecte Migració 2011

- 8 estacions en funcionament i més de 50 col·laboradors
- 24905 captures de 110 espècies d'ocells
- Espècies més capturades:



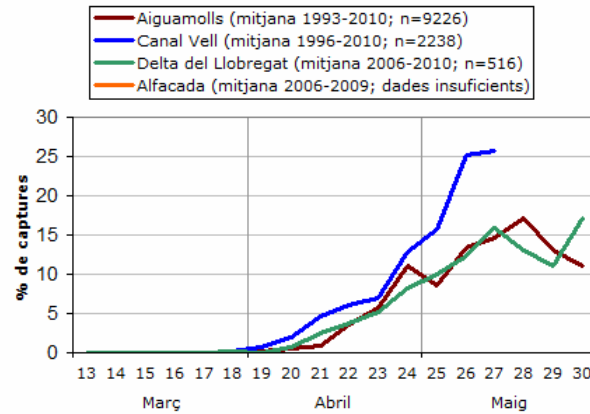
Espècie	Nombre
<i>Acrocephalus scirpaceus</i>	7314
<i>Phylloscopus collybita</i>	2274
<i>Cettia cetti</i>	2213
<i>Erithacus rubecula</i>	1700
<i>Emberiza schoeniclus</i>	1386
<i>Sylvia atricapilla</i>	1194
<i>Phylloscopus trochilus</i>	932
<i>Remiz pendulinus</i>	683
<i>Luscinia svecica</i>	645
<i>Acrocephalus arundinaceus</i>	569
<i>Turdus merula</i>	564
<i>Hirundo rustica</i>	538
<i>Acrocephalus schoenobaenus</i>	471
<i>Passer domesticus</i>	352
<i>Alcedo atthis</i>	320
<i>Ficedula hypoleuca</i>	300
<i>Sylvia borin</i>	231
<i>Luscinia megarhynchos</i>	221
<i>Serinus serinus</i>	171
<i>Turdus philomelos</i>	165



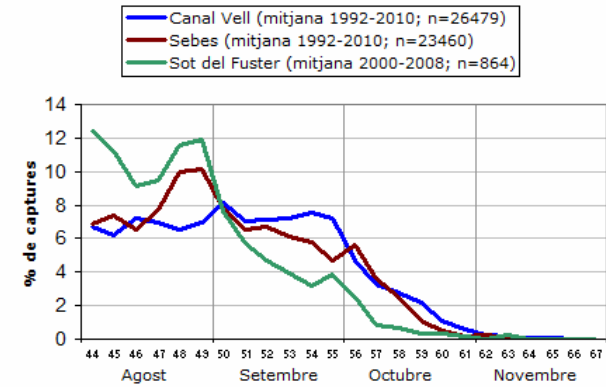
Boscarla de canyar *Acrocephalus scirpaceus*

Fenologia

Migració de primavera

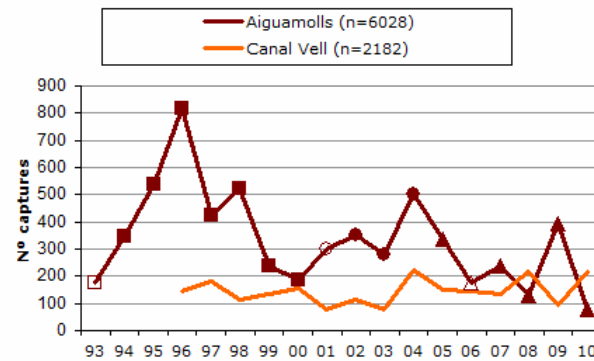


Migració de tardor

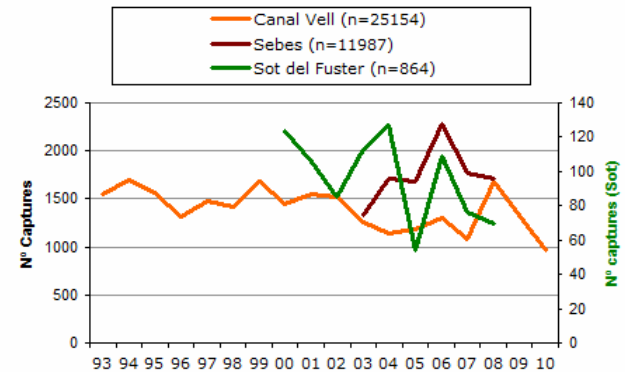


Tendència al llarg dels anys

Migració de primavera



Migració de tardor

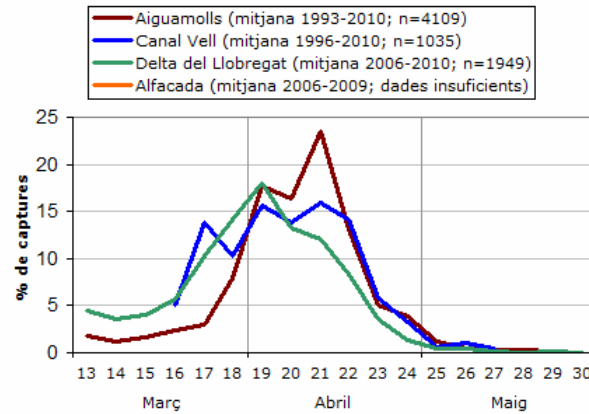




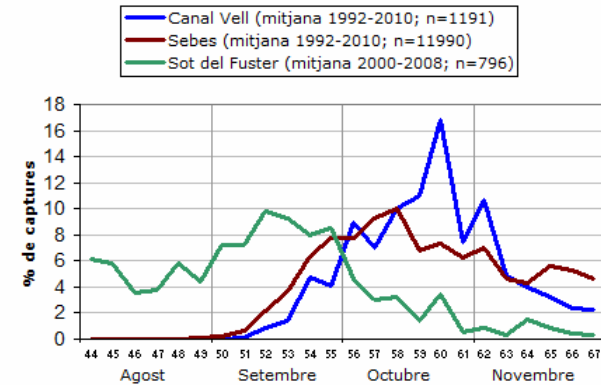
Tallarol de casquet *Sylvia atricapilla*

Fenologia

Migració de primavera

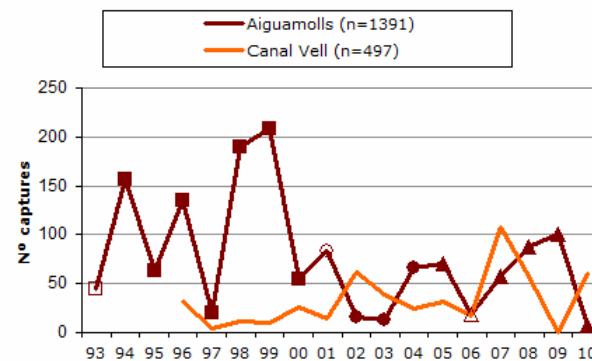


Migració de tardor

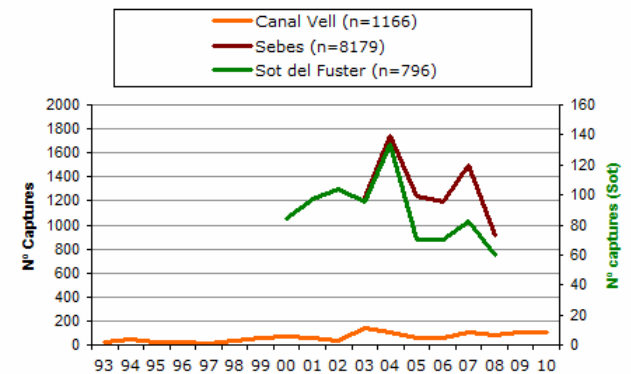


Tendència al llarg dels anys

Migració de primavera



Migració de tardor



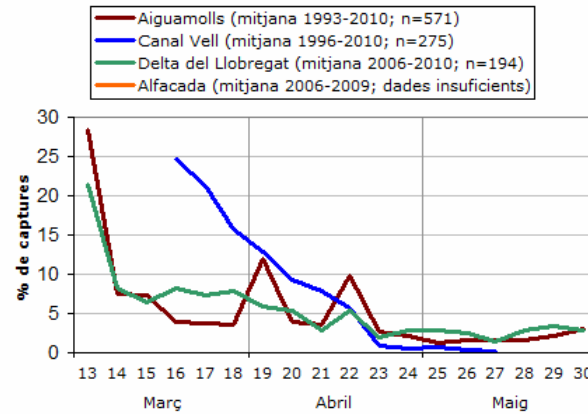
Els projectes d'anellament de l'ICO



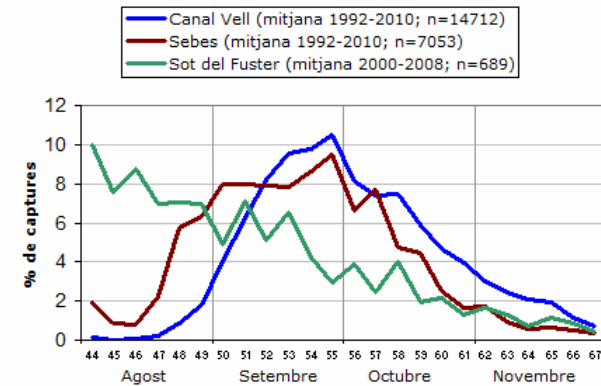
Rossinyol bord *Cettia cetti*

Fenologia

Migració de primavera

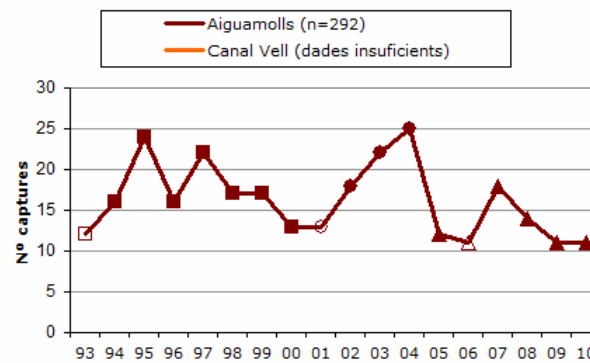


Migració de tardor

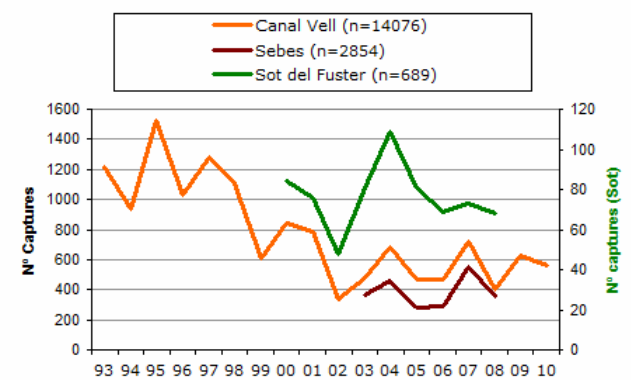


Tendència al llarg dels anys

Migració de primavera



Migració de tardor



Jornada Sylvia 2012

programa

10:00h. Presentació monografia *Piccole Isole*

10:45h. Canvis metodològics en el projecte Sylvia 2012

11:15h. El projecte Sylvia a Europa

12:00h. Pausa-cafè

12:15h. Presentació dels projectes CES del nostre entorn més proper:

- El PEES portuguès, a càrrec de Ricardo Jorge Lopes de la APAA.
- El PASSER espanyol, a càrrec de Arantza Leal de SEO.
- El CES del país vasc, a càrrec de Juan Arizaga i Ariñe Crespo d'Aranzadi.
- El CES de Mallorca, a càrrec de Manolo Suárez, del GOB-Mallorca.
- El CES de Menorca, a càrrec de Javier Méndez i Oscar Garcia de la SOM.

12:45h. **Estat actual dels projectes Sylvia i Migració**

13:00h. Presentació dels primers anàlisis demogràfics Sylvia

13:20h. Ús de la productivitat com a indicador de canvi fenològic de la nidificació, a càrrec d'Alazne Díez.

13:40h. Repàs metodològic del projecte Sylvia.